

Inspiron 15

3000 Series

維修手冊

電腦型號：Inspiron 15-3555
管制型號：P47F
管制類型：P47F005



註、警示與警告



註: 「註」表示可以幫助您更有效地使用電腦的重要資訊。



警示: 「警示」表示有可能會損壞硬體或導致資料遺失，並告訴您如何避免發生此類問題。



警告: 「警告」表示有可能會導致財產損失、人身傷害甚至死亡。

Copyright © 2016 Dell Inc. 版權所有。本產品受美國與國際著作權及智慧財產權法保護。Dell™ 與 Dell 徽標是 Dell Inc. 在美國和/或其他司法管轄區的商標。本文提及的所有其他標誌與名稱皆屬於其個別公司的商標。

2016-01

修正版 A00

目錄

拆裝電腦內部元件之前.....	9
開始操作之前	9
安全說明.....	9
建議的工具.....	10
拆裝電腦內部元件之後.....	11
卸下電池.....	12
程序.....	12
裝回電池.....	13
程序.....	13
卸下光碟機.....	14
事前準備作業.....	14
程序.....	14
裝回光碟機.....	17
程序.....	17
後續必要作業.....	17
卸下鍵盤.....	18
事前準備作業.....	18
程序.....	18
裝回鍵盤.....	21
程序.....	21
後續必要作業.....	21

卸下基座護蓋	22
事前準備作業.....	22
程序.....	22
裝回基座護蓋	27
程序.....	27
後續必要作業.....	27
卸下硬碟機	28
事前準備作業.....	28
程序.....	28
裝回硬碟機	31
程序.....	31
後續必要作業.....	31
卸下記憶體模組	32
事前準備作業.....	32
程序.....	32
裝回記憶體模組	34
程序.....	34
後續必要作業.....	35
卸下無線網卡	36
事前準備作業.....	36
程序.....	36
裝回無線網卡	38
程序.....	38
後續必要作業.....	39

卸下電源按鈕板.....	41
事前準備作業.....	41
程序.....	41
裝回電源按鈕板.....	44
程序.....	44
後續必要作業.....	44
卸下喇叭.....	45
事前準備作業.....	45
程序.....	45
裝回喇叭.....	47
程序.....	47
後續必要作業.....	47
卸下 I/O 板.....	48
事前準備作業.....	48
程序.....	48
裝回 I/O 板.....	50
程序.....	50
後續必要作業.....	50
卸下幣式電池.....	51
事前準備作業.....	51
程序.....	51
裝回幣式電池.....	53
程序.....	53
後續必要作業.....	53

卸下散熱器組件.....	54
事前準備作業.....	54
程序.....	54
裝回散熱器組件.....	56
程序.....	56
後續必要作業.....	56
卸下風扇.....	57
事前準備作業.....	57
程序.....	57
裝回風扇.....	59
程序.....	59
後續必要作業.....	59
卸下主機板.....	60
事前準備作業.....	60
程序.....	60
裝回主機板.....	65
程序.....	65
後續必要作業.....	65
卸下觸控墊.....	67
事前準備作業.....	67
程序.....	68
裝回觸控墊.....	72
程序.....	72
後續必要作業.....	72

卸下電源變壓器連接埠.....	73
事前準備作業.....	73
程序.....	73
裝回電源變壓器連接埠.....	76
程序.....	76
後續必要作業.....	76
卸下顯示器組件.....	77
事前準備作業.....	77
程序.....	77
裝回顯示器組件.....	82
程序.....	82
後續必要作業.....	82
卸下顯示器前蓋.....	83
事前準備作業.....	83
程序.....	83
裝回顯示器前蓋.....	85
程序.....	85
後續必要作業.....	85
卸下顯示板.....	86
事前準備作業.....	86
程序.....	86
裝回顯示板.....	89
程序.....	89
後續必要作業.....	89

卸下攝影機.....	90
事前準備作業.....	90
程序.....	90
裝回攝影機.....	92
程序.....	92
後續必要作業.....	92
卸下顯示器鉸接.....	93
事前準備作業.....	93
程序.....	93
裝回顯示器鉸接.....	95
程序.....	95
後續必要作業.....	95
卸下手掌墊.....	96
事前準備作業.....	96
程序.....	96
裝回手掌墊.....	98
程序.....	98
後續必要作業.....	98
更新 BIOS.....	99
獲得幫助以及與 Dell 公司聯絡.....	100
自助資源.....	100
與 Dell 公司聯絡.....	100

拆裝電腦內部元件之前



註: 根據您所訂購的組態而定, 本文件中的圖片可能與您電腦不同。

開始操作之前

- 1 儲存並關閉所有開啟的檔案, 結束所有開啟的應用程式。
- 2 關閉電腦。
 - Windows 10: 按一下或點選 **開始** → **電源** → **關閉**。
 - Windows 8.1: 在**開始**畫面中, 按一下或點選電源圖示 **電源** → **關機**。
 - Windows 7: 按一下或點選**開始** → **關機**。



註: 如果您使用了其他作業系統, 請參閱您作業系統的說明文件, 以獲得關機說明。

- 3 從電源插座上拔下電腦和所有連接裝置的電源線。
- 4 從電腦上拔下所有纜線, 例如電話線、網路纜線等。
- 5 從電腦上拔下所有連接的裝置和週邊設備, 例如鍵盤、滑鼠、顯示器等。
- 6 從電腦取出任何媒體卡和光碟片 (如果有的話)。

安全說明

請遵守以下安全規範, 以避免電腦受到潛在的損壞, 並確保您的人身安全。



警告: 拆裝電腦內部元件之前, 請先閱讀電腦隨附的安全資訊。如需更多有關安全性的資訊最佳實務, 請參閱 **Regulatory Compliance (法規遵循)** 首頁: www.dell.com/regulatory_compliance。



警告: 打開電腦護蓋或面板之前, 請先斷開所有電源。拆裝電腦內部元件之後, 請先裝回所有護蓋、面板和螺絲, 然後再連接電源。



警告: 為避免損壞電腦, 請確保工作表面平整乾淨。



警告: 為避免損壞元件和插卡, 請握住元件和插卡的邊緣, 並避免碰觸插腳和觸點。

△ 警示: 您只能在 Dell 技術援助團隊的授權或指導之下執行故障排除和維修。未經 Dell 授權的維修造成的損壞不在保固範圍之內。請參閱產品隨附或在 www.dell.com/regulatory_compliance 上的安全指示。

△ 警示: 在觸摸電腦內部的任何元件之前，請觸摸未上漆的金屬表面 (例如電腦背面的金屬)，以確保接地並導去您身上的靜電。作業過程中，應經常碰觸未上漆的金屬表面，以導去可能損壞內部元件的靜電。

△ 警示: 拔下纜線時，請握住連接器或拉片將其拔出，而不要拉扯纜線。某些纜線的連接器帶有鎖定彈片或指旋螺絲；在拔下此類纜線之前，您必須先鬆開鎖定彈片或指旋螺絲。在拔下纜線時，連接器的兩側應同時退出，以避免弄彎連接器插腳。連接纜線時，請確保連接埠與連接器的朝向正確並且對齊。

△ 警示: 按下媒體卡讀取器中安裝的所有插卡，並從中退出插卡。

建議的工具

本文件中的程序可能需要以下工具：

- 十字槽螺絲起子
- 塑膠劃線器

拆裝電腦內部元件之後



警示: 電腦內部如有遺留任何螺絲可能會造成嚴重電腦受損。

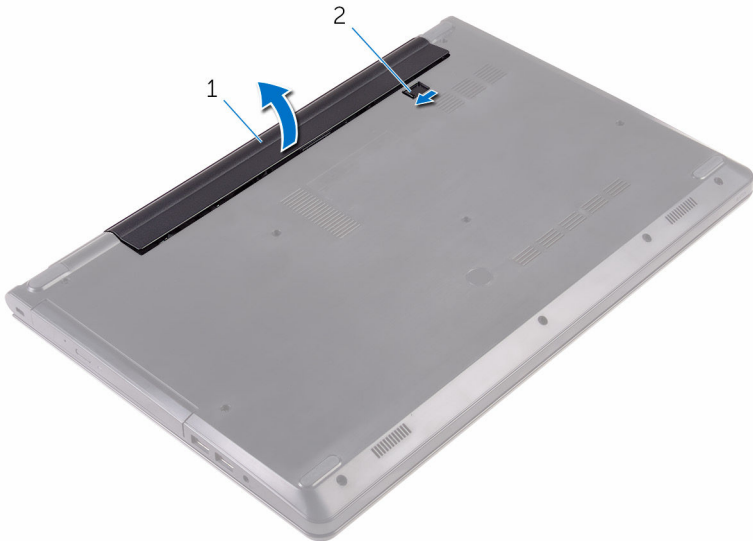
- 1 裝回所有螺絲，確定沒有任何遺漏的螺絲留在電腦內。
- 2 先連接您卸下的所有外接式裝置、週邊設備和纜線，然後再使用電腦。
- 3 先裝回您卸下的所有媒體卡、光碟和任何其他零件，然後再使用電腦。
- 4 將電腦和所有連接裝置連接至電源插座。
- 5 開啟您的電腦。

卸下電池

- ⚠ 警告:** 拆裝電腦內部元件之前，請先閱讀電腦隨附的安全資訊，並按照[拆裝電腦內部元件之前](#)中的步驟進行。拆裝電腦內部元件之後，請按照[拆裝電腦內部元件之後](#)中的指示操作。如需更多更多有關安全性最佳實務的資訊，請參閱 [Regulatory Compliance \(法規遵循\)](#) 首頁：www.dell.com/regulatory_compliance。

程序

- 1 闔上顯示器並將電腦翻轉。
- 2 將電池釋放門鎖滑到解除鎖定位置。
- 3 傾斜抬起電池，並將電池從電池槽取出。



1 電池

2 電池釋放門鎖

- 4 將電腦翻轉，打開顯示器，然後壓下電源按鈕五秒以導去主機板上的剩餘電量。

裝回電池



警告: 拆裝電腦內部元件之前，請先閱讀電腦隨附的安全資訊，並按照[拆裝電腦內部元件之前](#)中的步驟進行。拆裝電腦內部元件之後，請按照[拆裝電腦內部元件之後](#)中的指示操作。如需更多更多有關安全性最佳實務的資訊，請參閱 **Regulatory Compliance (法規遵循)** 首頁：www.dell.com/regulatory_compliance。


程序

- 1 闔上顯示器並將電腦翻轉。
- 2 請將電池放入電池凹槽，並將電池卡入定位。



註: 如果電池已正確安裝，電池釋放門鎖會返回至鎖定位置。

卸下光碟機

 警告: 拆裝電腦內部元件之前，請先閱讀電腦隨附的安全資訊，並按照[拆裝電腦內部元件之前](#)中的步驟進行。拆裝電腦內部元件之後，請按照[拆裝電腦內部元件之後](#)中的指示操作。如需更多更多有關安全性最佳實務的資訊，請參閱 [Regulatory Compliance \(法規遵循\)](http://www.dell.com/regulatory_compliance) 首頁：www.dell.com/regulatory_compliance。

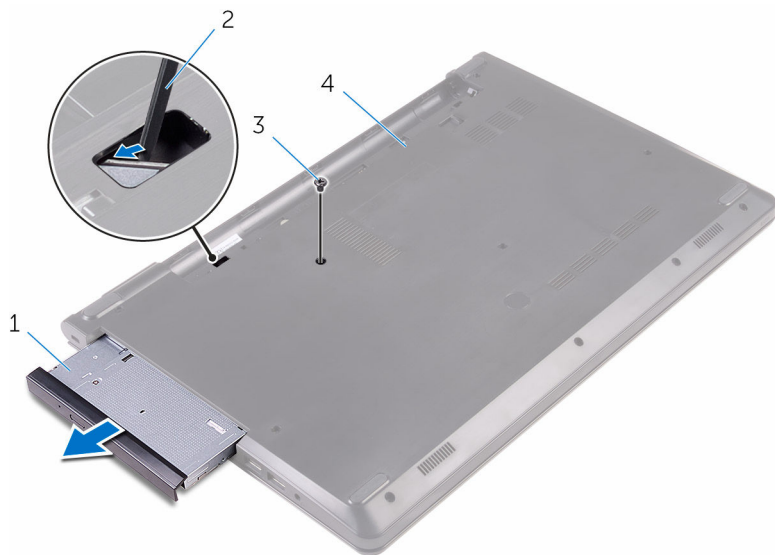
事前準備作業

卸下[電池](#)。

程序

- 1 卸下將光碟機組件固定至中間護蓋的螺絲。
- 2 使用塑膠劃線器將光碟機組件推出光碟機槽。

3 將光碟機組件從光碟機槽拉出。



1 光碟機組件


2 塑膠劃線器

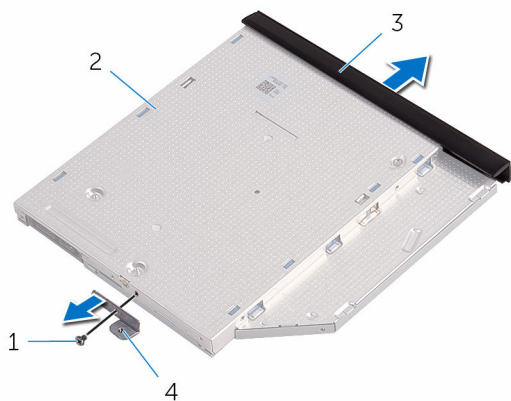
3 螺絲

4 基座護蓋

4 小心地將光碟機外框自光碟機撬起。

5 卸下將光碟機托架固定至光碟機的螺絲。

 註：注意光碟機托架的方向，以正確的裝回光碟機。




1 螺絲

2 光碟機


3 光碟機前蓋

4 光碟機托架

裝回光碟機

 **警告:** 拆裝電腦內部元件之前，請先閱讀電腦隨附的安全資訊，並按照[拆裝電腦內部元件之前](#)中的步驟進行。拆裝電腦內部元件之後，請按照[拆裝電腦內部元件之後](#)中的指示操作。如需更多更多有關安全性最佳實務的資訊，請參閱 **Regulatory Compliance (法規遵循)** 首頁：www.dell.com/regulatory_compliance。

程序

- 1 將光碟機托架上的螺絲孔對準光碟機上的螺絲孔。
 -  **註:** 您必須正確地對齊光碟機托架，以確定光碟機可以正確固定在電腦上。關於正確的方向，請參閱「[卸下光碟機](#)」中的步驟 5。
- 2 裝回將光碟機托架固定至光碟機的螺絲。
- 3 將光碟機前蓋上的彈片與光碟機上的插槽對齊，並將光碟機前蓋卡入到位。
- 4 將光碟機組件推入光碟機槽。
- 5 裝回將光碟機組件固定至基座護蓋的螺絲。

後續必要作業

裝回[電池](#)。

卸下鍵盤



警告: 拆裝電腦內部元件之前，請先閱讀電腦隨附的安全資訊，並按照[拆裝電腦內部元件之前](#)中的步驟進行。拆裝電腦內部元件之後，請按照[拆裝電腦內部元件之後](#)中的指示操作。如需更多更多有關安全性最佳實務的資訊，請參閱 [Regulatory Compliance \(法規遵循\)](#) 首頁：www.dell.com/regulatory_compliance。

事前準備作業

卸下[電池](#)。

程序

- 1 翻轉電腦，然後打開顯示器。
- 2 使用塑膠劃線器，輕輕鬆開將鍵盤固定至手掌墊組件的彈片。
- 3 將鍵盤向上推動，以將之從手掌墊組件上的彈片鬆開。

4 小心地翻轉鍵盤，並將其置於手掌墊組件上。



1 彈片 (5)

2 塑膠劃線器

3 鍵盤

4 插槽 (6)

5 手掌墊組件

- 5 開啟門鎖，並從主機板上將鍵盤纜線拔下。



1 門鎖

2 鍵盤纜線

3 鍵盤

4 手掌墊組件

- 6 將鍵盤連同纜線從手掌墊組件抬起取出。

裝回鍵盤



警告: 拆裝電腦內部元件之前，請先閱讀電腦隨附的安全資訊，並按照[拆裝電腦內部元件之前](#)中的步驟進行。拆裝電腦內部元件之後，請按照[拆裝電腦內部元件之後](#)中的指示操作。如需更多更多有關安全性最佳實務的資訊，請參閱 **Regulatory Compliance (法規遵循)** 首頁：www.dell.com/regulatory_compliance。


程序

- 1 將鍵盤纜線滑入主機板連接器，然後關閉門鎖以固定纜線。
- 2 小心地翻轉鍵盤，將鍵盤上的彈片推入手掌墊組件上的插槽，然後將鍵盤卡至定位。
- 3 闔上顯示器並將電腦翻轉。

後續必要作業

裝回[電池](#)。

卸下基座護蓋

 警告: 拆裝電腦內部元件之前，請先閱讀電腦隨附的安全資訊，並按照[拆裝電腦內部元件之前](#)中的步驟進行。拆裝電腦內部元件之後，請按照[拆裝電腦內部元件之後](#)中的指示操作。如需更多更多有關安全性最佳實務的資訊，請參閱 [Regulatory Compliance \(法規遵循\)](#) 首頁：www.dell.com/regulatory_compliance。

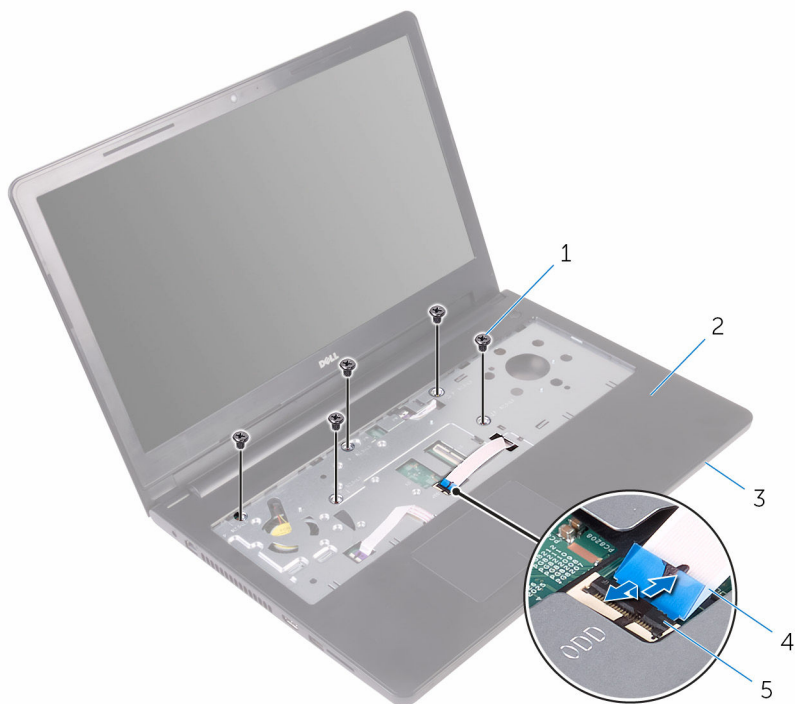
事前準備作業

- 1 卸下[電池](#)。
- 2 按照「[卸下光碟機](#)」程序中的步驟 1 至步驟 3 操作。
- 3 卸下[鍵盤](#)。

程序

- 1 打開顯示器，並從主機板上的連接器卸下將手掌墊組件固定至基座護蓋的螺絲。

- 2 開啟門鎖，並從主機板上的連接器拔下光碟機纜線。



1 螺絲 (5)

2 手掌墊組件

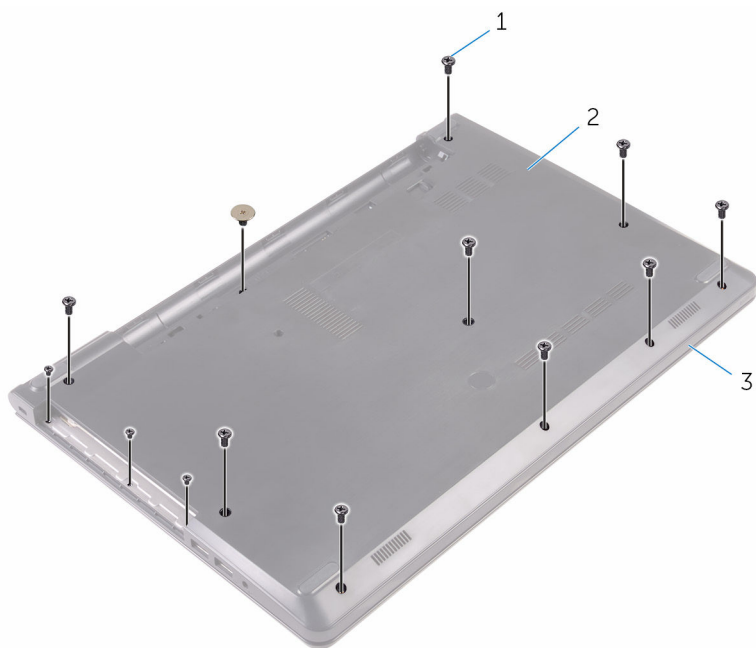
3 基座護蓋

4 光碟機纜線

5 門鎖

- 3 闔上顯示器並將電腦翻轉。

4 卸下將基座護蓋固定至手掌墊組件的螺絲。

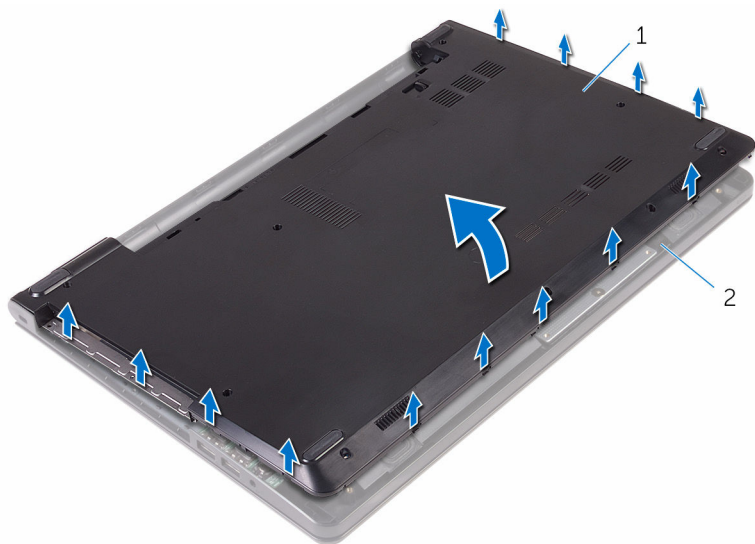


1 螺絲 (13)

2 基座護蓋

3 手掌墊組件

- 5 用指尖輕輕將基座護蓋從手掌墊組件撬起。

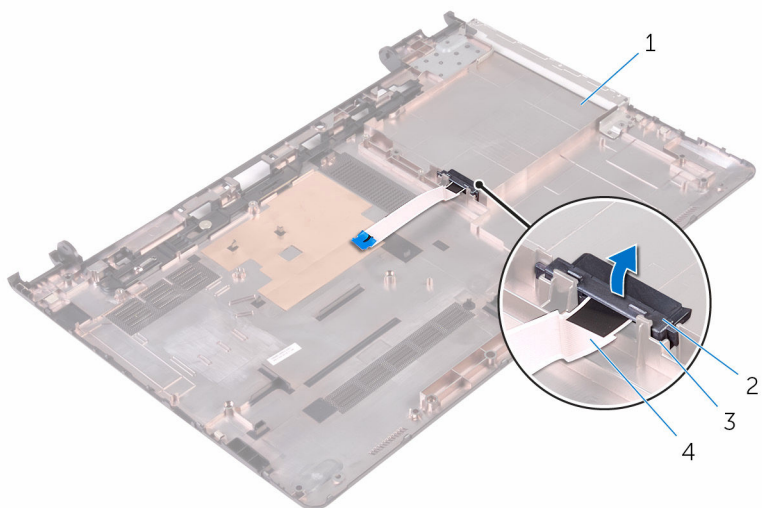


1 基座護蓋

2 手掌墊組件

- 6 將基座護蓋翻過來。

7 從基座護蓋上的彈片鬆開光碟機內插器。



1 基座護蓋

2 光碟機內插器

3 彈片 (2)

4 光碟機纜線

裝回基座護蓋



警告: 拆裝電腦內部元件之前，請先閱讀電腦隨附的安全資訊，並按照[拆裝電腦內部元件之前](#)中的步驟進行。拆裝電腦內部元件之後，請按照[拆裝電腦內部元件之後](#)中的指示操作。如需更多更多有關安全性最佳實務的資訊，請參閱 [Regulatory Compliance \(法規遵循\)](#) 首頁：www.dell.com/regulatory_compliance。


程序


- 1 對齊光碟機內插器與基座護蓋上的彈片，然後將它卡入定位。
- 2 將基座護蓋翻過來。
- 3 將基座護蓋上的插槽與手掌墊組件上的插槽對齊，並將基座護蓋卡入到位。
- 4 裝回將基座護蓋固定至手掌墊組件的螺絲。
- 5 翻轉電腦。
- 6 打開顯示器，然後裝回將手掌墊組件固定至基座護蓋的螺絲。
- 7 將光碟機纜線滑入其連接器，然後關閉門鎖以固定纜線。


後續必要作業

- 1 裝回[鍵盤](#)。
- 2 按照「[裝回光碟機](#)」中程序的步驟 4 至步驟 5 操作。
- 3 裝回[電池](#)。

卸下硬碟機

 警告: 拆裝電腦內部元件之前，請先閱讀電腦隨附的安全資訊，並按照[拆裝電腦內部元件之前](#)中的步驟進行。拆裝電腦內部元件之後，請按照[拆裝電腦內部元件之後](#)中的指示操作。如需更多更多有關安全性最佳實務的資訊，請參閱 [Regulatory Compliance \(法規遵循\)](#) 首頁：www.dell.com/regulatory_compliance。

 警告: 硬碟極易損壞，在處理硬碟時請務必小心。

 警告: 為避免遺失資料，請勿在電腦處於睡眠狀態或開機時卸下硬碟。

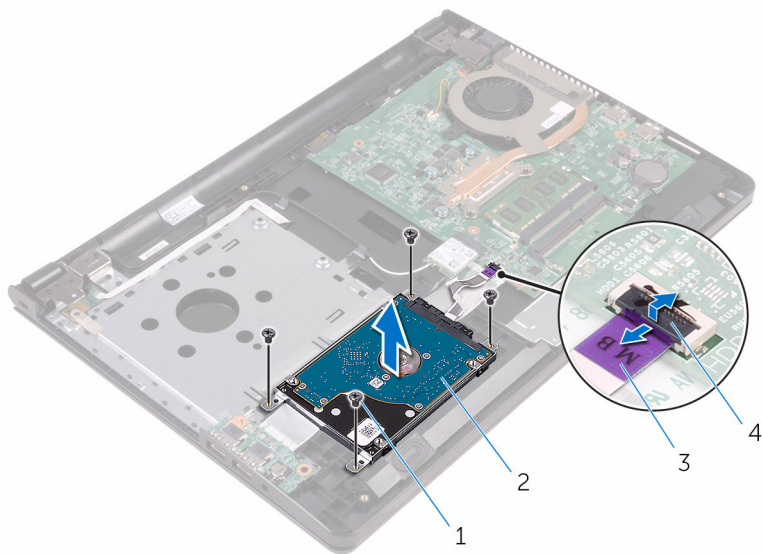
事前準備作業

- 1 卸下[電池](#)。
- 2 按照「[卸下光碟機](#)」程序中的步驟 1 至步驟 3 操作。
- 3 卸下[鍵盤](#)。
- 4 按照「[卸下硬碟機](#)」中程序的步驟 1 至步驟 5 操作。

程序

- 1 卸下將硬碟機組件固定至手掌墊組件的螺絲。
- 2 開啟門鎖，然後從主機板上的連接器拔下硬碟機纜線。

3 將硬碟組件從手掌墊組件抬起取出。



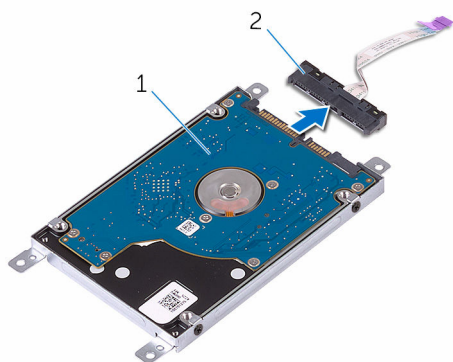
1 螺絲 (4)

2 硬碟機組件

3 硬碟機纜線

4 門鎖

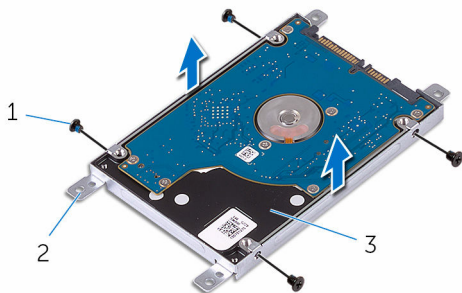
4 將內插器從硬碟機拔下。



1 硬碟機組件

2 內插器

- 5 卸下將硬碟托架固定至硬碟的螺絲，然後將硬碟托架從硬碟中抬起取出。





1 螺絲 (4)

2 硬碟機托架

3 硬碟機

裝回硬碟機

 警告: 拆裝電腦內部元件之前，請先閱讀電腦隨附的安全資訊，並按照[拆裝電腦內部元件之前](#)中的步驟進行。拆裝電腦內部元件之後，請按照[拆裝電腦內部元件之後](#)中的指示操作。如需更多更多有關安全性最佳實務的資訊，請參閱 [Regulatory Compliance \(法規遵循\)](#) 首頁：www.dell.com/regulatory_compliance。

 警告: 硬碟極易損壞，在處理硬碟時請務必小心。


程序

- 1 將硬碟托架上的螺絲孔對準硬碟上的螺絲孔。
- 2 裝回將硬碟托架固定至硬碟的螺絲。
- 3 將內插器連接至硬碟組件。
- 4 將硬碟組件上的螺絲孔與手掌墊組件上的螺絲孔對齊。
- 5 裝回用來將硬碟機組件固定至手掌墊組件的螺絲。
- 6 將硬碟機纜線推入主機板，然後關閉門鎖以固定纜線。

後續必要作業

- 1 按照「[裝回電腦基座](#)」中步驟 3 到步驟 7 的程序操作。
- 2 裝回[鍵盤](#)。
- 3 按照「[裝回光碟機](#)」中程序的步驟 4 至步驟 5 操作。
- 4 裝回[電池](#)。

卸下記憶體模組

 警告: 拆裝電腦內部元件之前，請先閱讀電腦隨附的安全資訊，並按照[拆裝電腦內部元件之前](#)中的步驟進行。拆裝電腦內部元件之後，請按照[拆裝電腦內部元件之後](#)中的指示操作。如需更多更多有關安全性最佳實務的資訊，請參閱 **Regulatory Compliance (法規遵循)** 首頁：www.dell.com/regulatory_compliance。

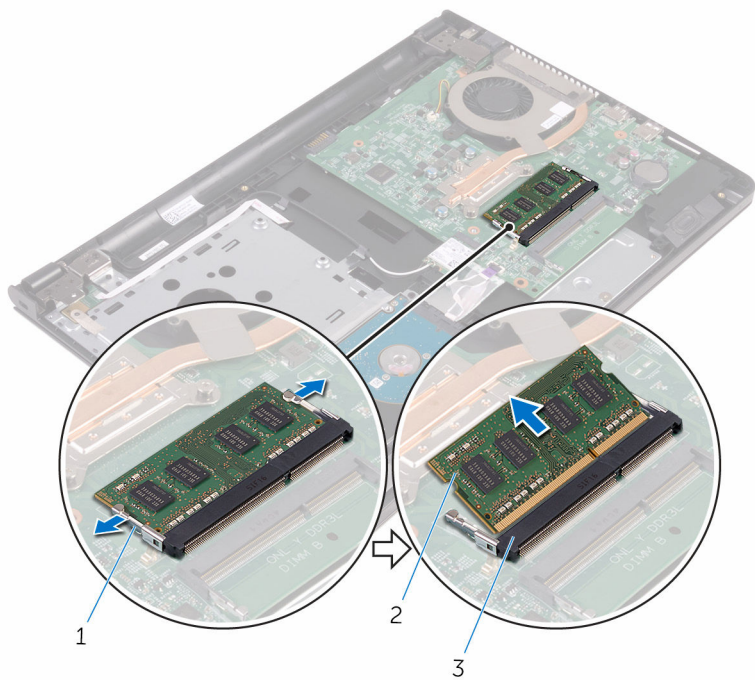
事前準備作業

- 1 卸下[電池](#)。
- 2 按照「[卸下光碟機](#)」程序中的步驟 1 至步驟 3 操作。
- 3 卸下[鍵盤](#)。
- 4 按照「[卸下硬碟機](#)」中程序的步驟 1 至步驟 5 操作。

程序

- 1 使用指尖將記憶體模組插槽每端的固定夾分開，直至記憶體模組彈起。

- 2 從記憶體模組插槽中推出卸下記憶體模組。



1 固定夾 (2)

2 記憶體模組

3 記憶體模組插槽

裝回記憶體模組




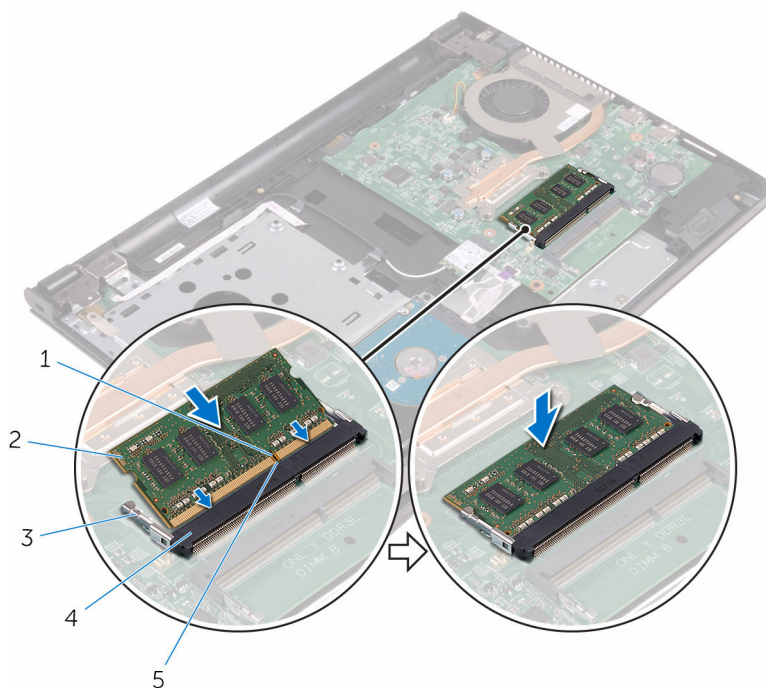
警告: 拆裝電腦內部元件之前，請先閱讀電腦隨附的安全資訊，並按照[拆裝電腦內部元件之前](#)中的步驟進行。拆裝電腦內部元件之後，請按照[拆裝電腦內部元件之後](#)中的指示操作。如需更多更多有關安全性最佳實務的資訊，請參閱 **Regulatory Compliance (法規遵循)** 首頁：www.dell.com/regulatory_compliance。

程序

- 1 將記憶體模組上的槽口對準記憶體模組插槽上的彈片。

- 將記憶體模組傾斜推入插槽，並向下按壓記憶體模組，直至其卡至定位。

 **註：**如果未聽到卡嗒聲，請卸下記憶體模組並重新安裝它。



- 槽口
- 固定夾 (2)
- 彈片

- 記憶體模組
- 記憶體模組插槽

後續必要作業

- 按照「[裝回電腦基座](#)」中步驟 3 到步驟 7 的程序操作。
- 裝回[鍵盤](#)。
- 按照「[裝回光碟機](#)」中程序的步驟 4 至步驟 5 操作。
- 裝回[電池](#)。

卸下無線網卡



警告: 拆裝電腦內部元件之前，請先閱讀電腦隨附的安全資訊，並按照[拆裝電腦內部元件之前](#)中的步驟進行。拆裝電腦內部元件之後，請按照[拆裝電腦內部元件之後](#)中的指示操作。如需更多更多有關安全性最佳實務的資訊，請參閱 [Regulatory Compliance \(法規遵循\)](#) 首頁：www.dell.com/regulatory_compliance。

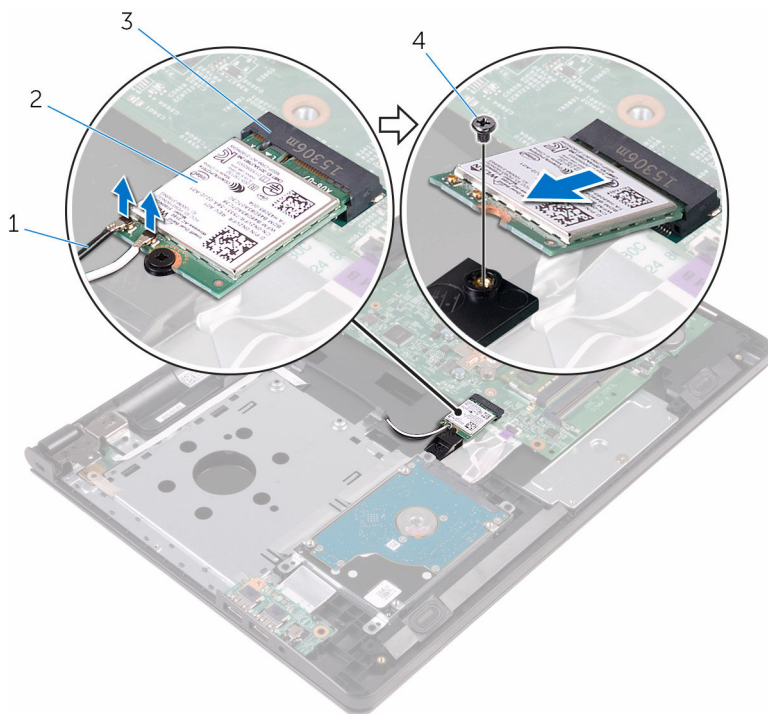
事前準備作業

- 1 卸下[電池](#)。
- 2 按照「[卸下光碟機](#)」程序中的步驟 1 至步驟 3 操作。
- 3 卸下[鍵盤](#)。
- 4 按照「[卸下硬碟機](#)」中程序的步驟 1 至步驟 5 操作。

程序

- 1 從無線網卡拔下天線纜線。
- 2 卸下將無線網卡固定至主機板的螺絲。

3 將無線網卡從主機板上的無線網卡插槽推出卸下。



1 天線纜線 (2)

2 無線網卡

3 無線網卡插槽

4 螺絲

裝回無線網卡



警告: 拆裝電腦內部元件之前，請先閱讀電腦隨附的安全資訊，並按照[拆裝電腦內部元件之前](#)中的步驟進行。拆裝電腦內部元件之後，請按照[拆裝電腦內部元件之後](#)中的指示操作。如需更多更多有關安全性最佳實務的資訊，請參閱 [Regulatory Compliance \(法規遵循\)](http://www.dell.com/regulatory_compliance) 首頁：www.dell.com/regulatory_compliance。

程序



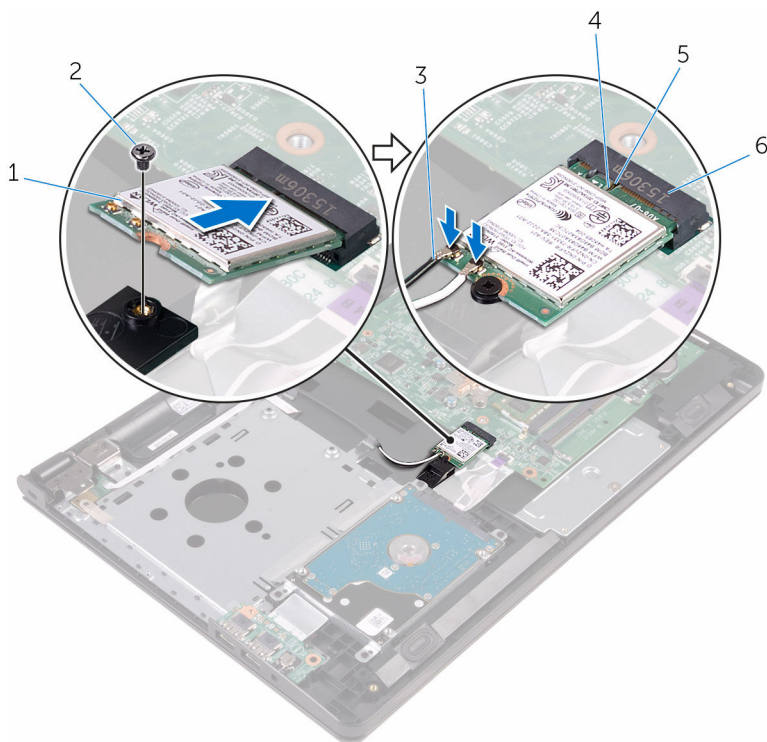
警告: 為避免無線網卡受損，請勿在其下方放置纜線。

- 1 將無線網卡上的槽口對準無線網卡插槽上的彈片，然後將網卡推入插槽中。
- 2 裝回將無線網卡固定至主機板的螺絲。

3 將天線纜線連接至無線網卡。

下表提供電腦所支援無線網卡的天線纜線顏色配置：

無線網卡上的連接器	天線纜線的顏色
主要 (白色三角形)	白色
輔助 (黑色三角形)	黑色



1 無線網卡

2 螺絲

3 天線纜線 (2)

4 槽口

5 彈片

6 無線網卡插槽

後續必要作業

- 1 按照「[裝回電腦基座](#)」中步驟 3 到步驟 7 的程序操作。

- 2 裝回鍵盤。
- 3 按照「[裝回光碟機](#)」中程序的步驟 4 至步驟 5 操作。
- 4 裝回電池。

卸下電源按鈕板



警告: 拆裝電腦內部元件之前，請先閱讀電腦隨附的安全資訊，並按照[拆裝電腦內部元件之前](#)中的步驟進行。拆裝電腦內部元件之後，請按照[拆裝電腦內部元件之後](#)中的指示操作。如需更多更多有關安全性最佳實務的資訊，請參閱 **Regulatory Compliance (法規遵循)** 首頁：www.dell.com/regulatory_compliance。

事前準備作業

- 1 卸下[電池](#)。
- 2 按照「[卸下光碟機](#)」程序中的步驟 1 至步驟 3 操作。
- 3 卸下[鍵盤](#)。
- 4 按照「[卸下硬碟機](#)」中程序的步驟 1 至步驟 5 操作。

程序

- 1 翻轉電腦，然後將顯示器打開至最大角度。

- 2 開啟門鎖，並從主機板拔下電源按鈕板纜線。



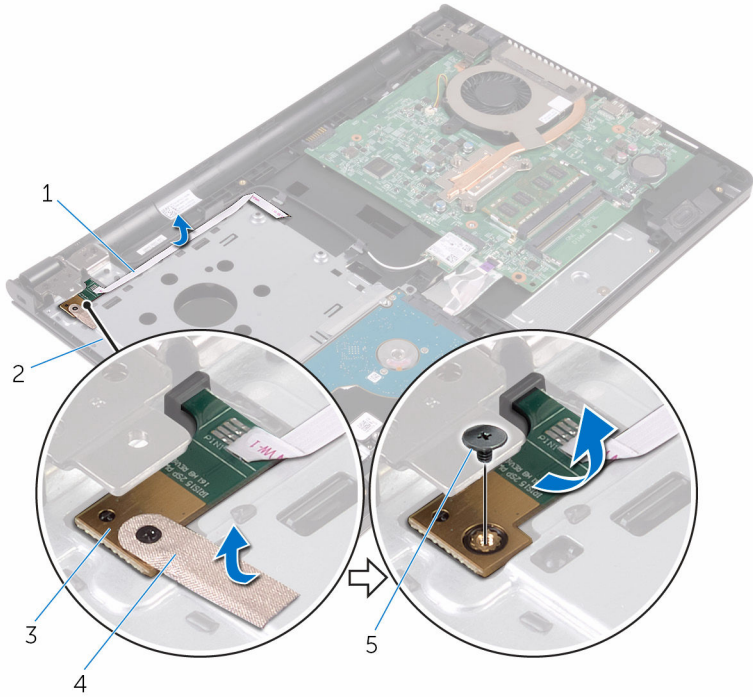
1 門鎖

2 電源按鈕板纜線

3 手掌墊組件

- 3 闔上顯示器並將電腦翻轉。
- 4 撕下將電源按鈕板固定至手掌墊組件的膠帶。
- 5 卸下將電源按鈕板固定至手掌墊組件的螺絲。
- 6 從手掌墊組件剝開電源按鈕板纜線。

7 將電源按鈕板連同其纜線從手掌墊組件上抬起取出。



1 電源按鈕板纜線


2 手掌墊組件

3 電源按鈕板

4 膠帶

5 螺絲

裝回電源按鈕板

 警告: 拆裝電腦內部元件之前, 請先閱讀電腦隨附的安全資訊, 並按照[拆裝電腦內部元件之前](#)中的步驟進行。拆裝電腦內部元件之後, 請按照[拆裝電腦內部元件之後](#)中的指示操作。如需更多更多有關安全性最佳實務的資訊, 請參閱 [Regulatory Compliance \(法規遵循\)](#) 首頁: www.dell.com/regulatory_compliance。

程序

- 1 將電源按鈕板推向手掌墊組件彈片下方, 並將電源按鈕板上的螺絲孔與手掌墊組件上的螺絲孔對齊。
- 2 裝回將電源按鈕板固定在手掌墊組件上的螺絲。
- 3 貼上將電源按鈕板固定於手掌墊組件上的膠帶。
- 4 將電源按鈕板纜線貼至手掌墊組件。
- 5 將電源按鈕板纜線滑過手掌墊組件上的插槽。
- 6 翻轉電腦, 然後將顯示器打開至最大角度。
- 7 將電源按鈕板纜線推入主機板上的連接器, 然後關閉門鎖以固定纜線。

後續必要作業

- 1 按照「[裝回電腦基座](#)」中步驟 3 到步驟 7 的程序操作。
- 2 裝回[鍵盤](#)。
- 3 按照「[裝回光碟機](#)」中程序的步驟 4 至步驟 5 操作。
- 4 裝回[電池](#)。

卸下喇叭



警告: 拆裝電腦內部元件之前，請先閱讀電腦隨附的安全資訊，並按照[拆裝電腦內部元件之前](#)中的步驟進行。拆裝電腦內部元件之後，請按照[拆裝電腦內部元件之後](#)中的指示操作。如需更多更多有關安全性最佳實務的資訊，請參閱 [Regulatory Compliance \(法規遵循\)](#) 首頁：www.dell.com/regulatory_compliance。

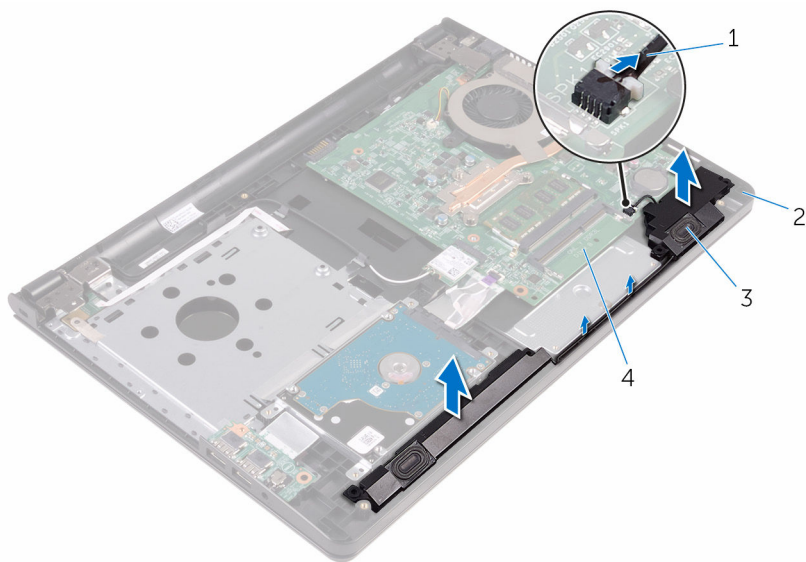
事前準備作業

- 1 卸下[電池](#)。
- 2 按照「[卸下光碟機](#)」程序中的步驟 1 至步驟 3 操作。
- 3 卸下[鍵盤](#)。
- 4 按照「[卸下硬碟機](#)」中程序的步驟 1 至步驟 5 操作。

程序

- 1 從主機板上拔下喇叭纜線。
- 2 記下喇叭纜線的佈線，然後從手掌墊組件的固定導軌拔下纜線。

3 將喇叭連同喇叭纜線從手掌墊組件抬起取出。




1 喇叭纜線

2 手掌墊組件

3 喇叭 (2)

4 主機板

裝回喇叭

 警告: 拆裝電腦內部元件之前，請先閱讀電腦隨附的安全資訊，並按照[拆裝電腦內部元件之前](#)中的步驟進行。拆裝電腦內部元件之後，請按照[拆裝電腦內部元件之後](#)中的指示操作。如需更多更多有關安全性最佳實務的資訊，請參閱 **Regulatory Compliance (法規遵循)** 首頁：www.dell.com/regulatory_compliance。

程序

- 1 利用電腦基座上的對齊導柱對齊喇叭，然後將喇叭卡至定位。
- 2 將喇叭纜線穿過手掌墊組件上的固定導軌。
- 3 將喇叭纜線連接至主機板。

後續必要作業

- 1 按照「裝回[基座護蓋](#)」程序中的步驟 3 至步驟 7 操作。
- 2 裝回[鍵盤](#)。
- 3 按照「裝回[光碟機](#)」程序中的步驟 4 至步驟 5 操作。
- 4 裝回[電池](#)。

卸下 I/O 板



警告: 拆裝電腦內部元件之前，請先閱讀電腦隨附的安全資訊，並按照[拆裝電腦內部元件之前](#)中的步驟進行。拆裝電腦內部元件之後，請按照[拆裝電腦內部元件之後](#)中的指示操作。如需更多更多有關安全性最佳實務的資訊，請參閱 [Regulatory Compliance \(法規遵循\)](#) 首頁：www.dell.com/regulatory_compliance。

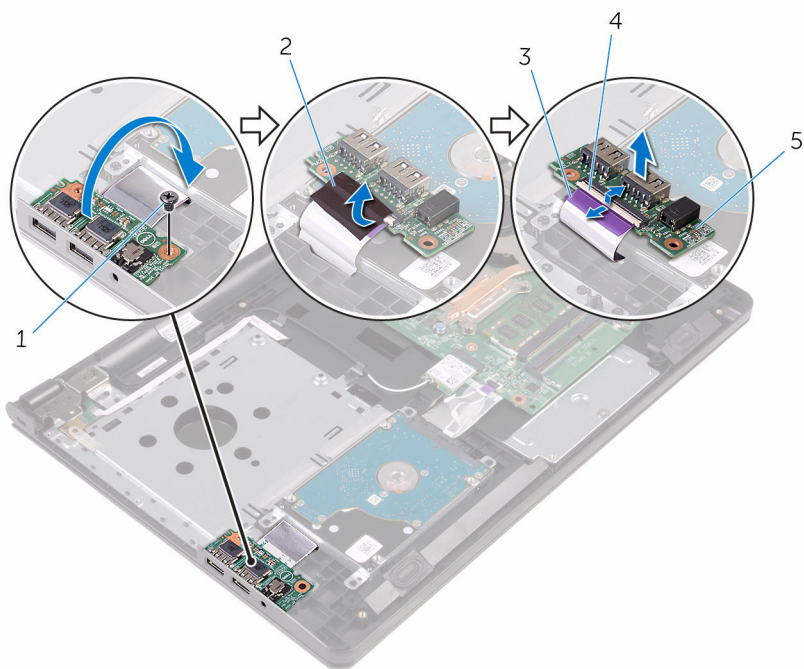
事前準備作業

- 1 卸下[電池](#)。
- 2 按照「[卸下光碟機](#)」程序中的步驟 1 至步驟 3 操作。
- 3 卸下[鍵盤](#)。
- 4 按照「[卸下硬碟機](#)」中程序的步驟 1 至步驟 5 操作。

程序

- 1 卸下將 I/O 板固定至手掌墊組件的螺絲。
- 2 將 I/O 板翻面，然後撕下將 I/O 板纜線固定至 I/O 板的膠帶。
- 3 開啟門鎖，並從主機板上將 I/O 板纜線拔下。

4 將 I/O 板從手掌墊組件抬起取出。



1 螺絲

2 膠帶

3 I/O 板纜線

4 門鎖

5 I/O 板

裝回 I/O 板



警告: 拆裝電腦內部元件之前，請先閱讀電腦隨附的安全資訊，並按照[拆裝電腦內部元件之前](#)中的步驟進行。拆裝電腦內部元件之後，請按照[拆裝電腦內部元件之後](#)中的指示操作。如需更多更多有關安全性最佳實務的資訊，請參閱 [Regulatory Compliance \(法規遵循\)](#) 首頁：www.dell.com/regulatory_compliance。


程序


- 1 將 I/O 板纜線推入 I/O 板上的連接器，然後關閉門鎖以固定纜線。
- 2 貼上將 I/O 板纜線固定至主機板的膠帶。
- 3 將 I/O 板翻面，然後將 I/O 板上的螺絲孔與手掌墊組件上的螺絲孔對齊。
- 4 裝回將 I/O 板固定在手掌墊組件上的螺絲。

後續必要作業

- 1 按照「[裝回電腦基座](#)」中步驟 3 到步驟 7 的程序操作。
- 2 裝回[鍵盤](#)。
- 3 按照「[裝回光碟機](#)」中程序的步驟 4 至步驟 5 操作。
- 4 裝回[電池](#)。

卸下幣式電池

 警告: 拆裝電腦內部元件之前，請先閱讀電腦隨附的安全資訊，並按照[拆裝電腦內部元件之前](#)中的步驟進行。拆裝電腦內部元件之後，請按照[拆裝電腦內部元件之後](#)中的指示操作。如需更多更多有關安全性最佳實務的資訊，請參閱 [Regulatory Compliance \(法規遵循\)](#) 首頁：www.dell.com/regulatory_compliance。

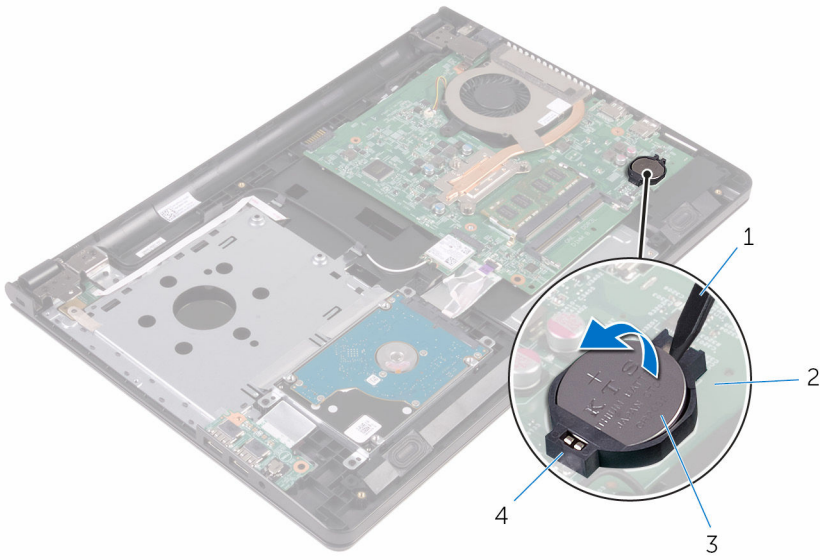
 警示: 卸下幣式電池會將 BIOS 設定重設為預設設定。建議您在卸下幣式電池之前先記下 BIOS 設定程式的設定。

事前準備作業

- 1 卸下電池。
- 2 按照「[卸下光碟機](#)」程序中的步驟 1 至步驟 3 操作。
- 3 卸下鍵盤。
- 4 按照「[卸下硬碟機](#)」中程序的步驟 1 至步驟 5 操作。

程序


使用塑膠劃線器輕輕從主機板上的電池槽中撬出幣式電池。



- 1 塑膠劃線器
- 3 幣式電池

- 2 主機板
- 4 電池槽

裝回幣式電池

 警告: 拆裝電腦內部元件之前，請先閱讀電腦隨附的安全資訊，並按照[拆裝電腦內部元件之前](#)中的步驟進行。拆裝電腦內部元件之後，請按照[拆裝電腦內部元件之後](#)中的指示操作。如需更多更多有關安全性最佳實務的資訊，請參閱 **Regulatory Compliance (法規遵循)** 首頁：www.dell.com/regulatory_compliance。


程序


正極面朝上，將幣式電池卡入主機板上的電池插槽。


後續必要作業

- 1 按照「[裝回電腦基座](#)」中步驟 3 到步驟 7 的程序操作。
- 2 裝回[鍵盤](#)。
- 3 按照「[裝回光碟機](#)」中程序的步驟 4 至步驟 5 操作。
- 4 裝回[電池](#)。

卸下散熱器組件

 警告: 拆裝電腦內部元件之前，請先閱讀電腦隨附的安全資訊，並按照[拆裝電腦內部元件之前](#)中的步驟進行。拆裝電腦內部元件之後，請按照[拆裝電腦內部元件之後](#)中的指示操作。如需更多更多有關安全性最佳實務的資訊，請參閱 **Regulatory Compliance (法規遵循)** 首頁：www.dell.com/regulatory_compliance。

 警告: 散熱器在正常作業時可能會很熱。讓散熱器有足夠的時間冷卻再觸碰它。

 警告: 為確保處理器獲得最佳冷卻效果，請勿碰觸散熱器上的導熱區域。皮膚上的油脂會降低散熱膏的導熱能力。

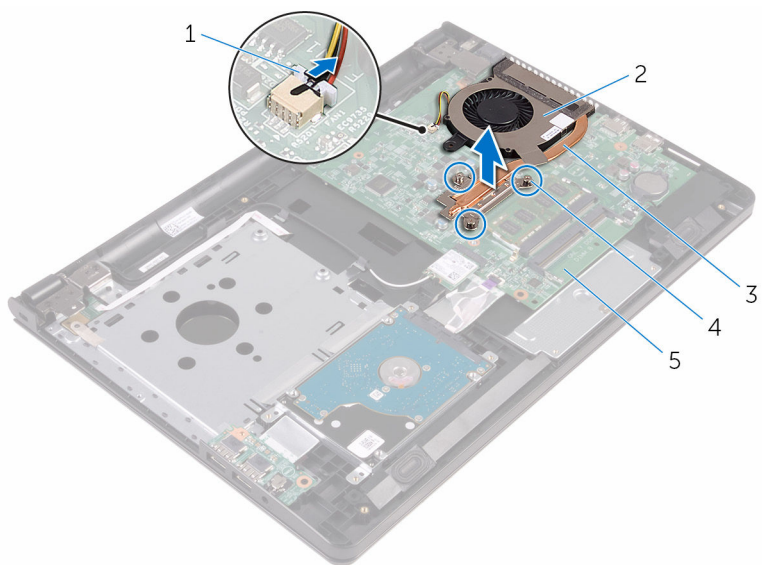
事前準備作業

- 1 卸下[電池](#)。
- 2 按照「[卸下光碟機](#)」程序中的步驟 1 至步驟 3 操作。
- 3 卸下[鍵盤](#)。
- 4 按照「[卸下硬碟機](#)」中程序的步驟 1 至步驟 5 操作。

程序

- 1 按照散熱器組件指示的順序，鬆開將散熱器組件固定至主機板的緊固螺絲。

2 從主機板上拔下風扇纜線。



1 風扇纜線

2 風扇

3 散熱器組件


4 緊固螺絲 (3)


5 主機板


3 將散熱器組件從主機板抬起取出。

4 卸下風扇。

裝回散熱器組件

 **警告:** 拆裝電腦內部元件之前，請先閱讀電腦隨附的安全資訊，並按照[拆裝電腦內部元件之前](#)中的步驟進行。拆裝電腦內部元件之後，請按照[拆裝電腦內部元件之後](#)中的指示操作。如需更多更多有關安全性最佳實務的資訊，請參閱 **Regulatory Compliance (法規遵循)** 首頁：www.dell.com/regulatory_compliance。

 **警示:** 散熱器未正確對齊可能會損壞主機板和處理器。

 **註:** 如果要將原來的主機板和風扇重新安裝在一起，則可以重新使用原來的散熱膏。如果要更換主機板或風扇，則應使用套件隨附的導熱散熱片以確保導熱性。

程序

- 1 裝回[風扇](#)。
- 2 將散熱器組件上的螺絲對準主機板上的螺絲孔。
- 3 按照散熱器組件指示的順序，鎖緊將散熱器組件固定至主機板的緊固螺絲。
- 4 將風扇纜線連接至主機板。

後續必要作業

- 1 按照「[裝回電腦基座](#)」中步驟 3 到步驟 7 的程序操作。
- 2 裝回[鍵盤](#)。
- 3 按照「[裝回光碟機](#)」中程序的步驟 4 至步驟 5 操作。
- 4 裝回[電池](#)。

卸下風扇

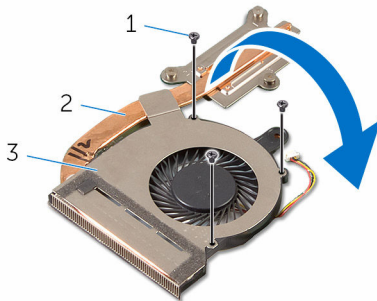
⚠ 警告: 拆裝電腦內部元件之前，請先閱讀電腦隨附的安全資訊，並按照[拆裝電腦內部元件之前](#)中的步驟進行。拆裝電腦內部元件之後，請按照[拆裝電腦內部元件之後](#)中的指示操作。如需更多更多有關安全性最佳實務的資訊，請參閱 [Regulatory Compliance \(法規遵循\)](#) 首頁：www.dell.com/regulatory_compliance。

事前準備作業

- 1 卸下[電池](#)。
- 2 按照「卸下[光碟機](#)」程序中的步驟 1 至步驟 3 操作。
- 3 卸下[鍵盤](#)。
- 4 按照「卸下[基座護蓋](#)」程序中的步驟 1 至步驟 5 操作。
- 5 卸下[散熱器組件](#)。

程序

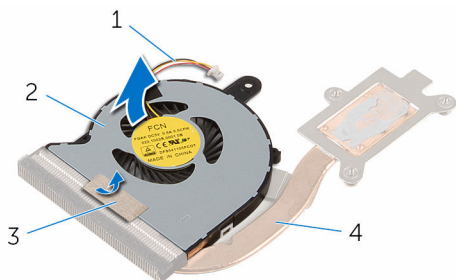
- 1 卸下將風扇固定至散熱器組件的螺絲。



- | | |
|----------|---------|
| 1 螺絲 (3) | 2 散熱器組件 |
| 3 風扇 | |

- 2 將散熱器組件翻面。
- 3 撕下將風扇纜線固定至散熱器組件的膠帶。

4 將風扇連同風扇纜線從散熱器組件抬起取出。




1 風扇纜線

2 風扇

3 膠帶

4 散熱器組件

裝回風扇

 警告: 拆裝電腦內部元件之前，請先閱讀電腦隨附的安全資訊，並按照[拆裝電腦內部元件之前](#)中的步驟進行。拆裝電腦內部元件之後，請按照[拆裝電腦內部元件之後](#)中的指示操作。如需更多更多有關安全性最佳實務的資訊，請參閱 [Regulatory Compliance \(法規遵循\)](#) 首頁：www.dell.com/regulatory_compliance。


程序


- 1 將風扇置於散熱器組件上。
- 2 貼上將風扇纜線固定至散熱器組件的膠帶
- 3 將散熱器組件翻面。
- 4 裝回將風扇固定至散熱器組件的螺絲。

後續必要作業


- 1 裝回[散熱器組件](#)。
- 2 按照「裝回[基座護蓋](#)」程序中的步驟 3 至步驟 7 操作。
- 3 裝回[鍵盤](#)。
- 4 按照「裝回[光碟機](#)」程序中的步驟 4 至步驟 5 操作。
- 5 裝回[電池](#)。

卸下主機板

 **警告:** 拆裝電腦內部元件之前，請先閱讀電腦隨附的安全資訊，並按照[拆裝電腦內部元件之前](#)中的步驟進行。拆裝電腦內部元件之後，請按照[拆裝電腦內部元件之後](#)中的指示操作。如需更多更多有關安全性最佳實務的資訊，請參閱 **Regulatory Compliance (法規遵循)** 首頁：www.dell.com/regulatory_compliance。

 **註:** 電腦的服務標籤位於主機板上。在更換主機板後，您必須在 BIOS 設定程式中輸入服務標籤。

 **註:** 更換主機板會移除您使用 BIOS 設定程式對 BIOS 所做的變更。在更換主機板後您必須再次進行所需的變更。

 **註:** 將纜線從主機板拔下之前，請先記下連接器的位置，以便在更換主機板後，可以將它們連接回正確位置。

事前準備作業

- 1 卸下**電池**。
- 2 按照「卸下**光碟機**」程序中的步驟 1 至步驟 3 操作。
- 3 卸下**鍵盤**。
- 4 按照「卸下**基座護蓋**」程序中的步驟 1 至步驟 5 操作。
- 5 按照「卸下**硬碟機**」程序中的步驟 1 至步驟 3 操作。
- 6 卸下**記憶體模組**。
- 7 卸下**無線網卡**。
- 8 卸下 **I/O 板**。
- 9 卸下**散熱器組件**。

程序

- 1 翻轉電腦，然後將顯示器打開至最大角度。

- 2 開啟門鎖並從主機板拔下電源按鈕板纜線和觸控墊纜線。



1 門鎖 (2)

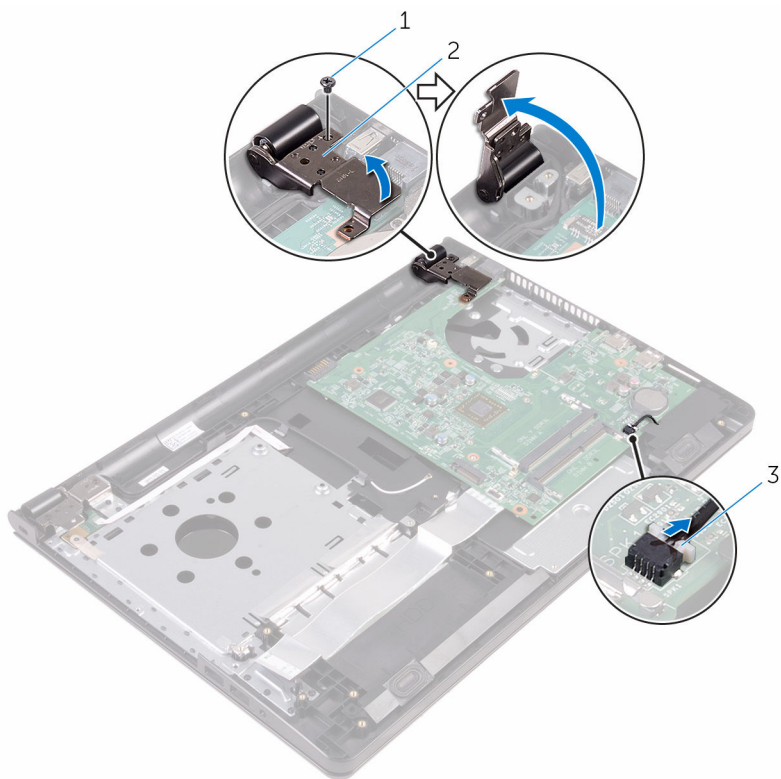
2 電源按鈕板纜線

3 手掌墊組件

4 觸控墊纜線

- 3 闔上顯示器並將電腦翻轉。
- 4 從主機板上拔下喇叭纜線。
- 5 卸下將顯示器鉸接固定至主機板的螺絲。

6 把顯示器鉸接打開至 90 度角。



1 螺絲

2 顯示器鉸接

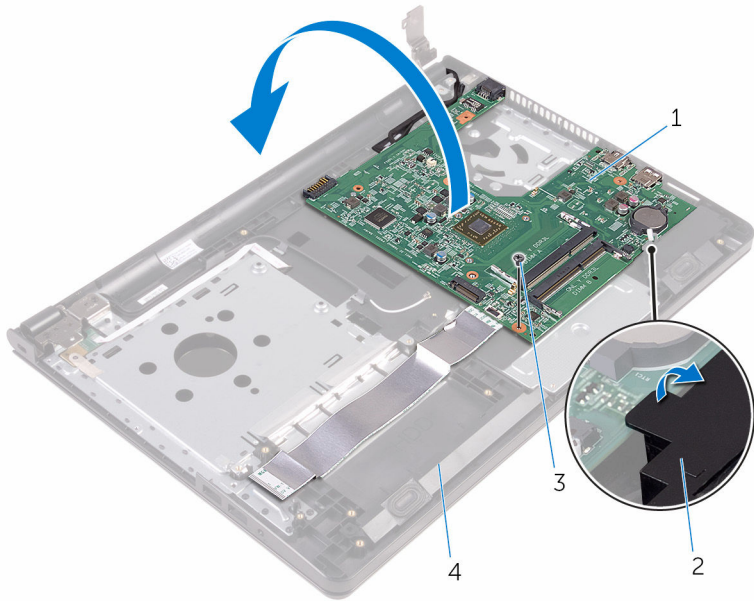
3 喇叭纜線

7 卸下將主機板固定至手掌墊組件的螺絲。

8 抬起並握住喇叭，將主機板從手掌墊組件鬆開。

9 小心抬起主機板，以將連接埠從手掌墊組件上的插槽鬆開。

10 將主機板翻面。



1 主機板

2 喇叭

3 螺絲

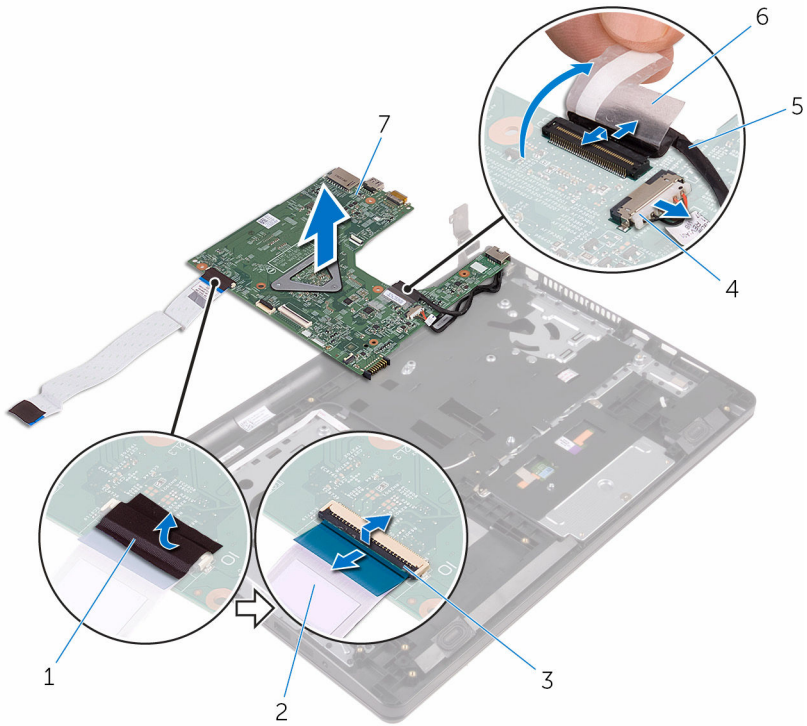
4 手掌墊組件

11 撕下將 I/O 板纜線和顯示器纜線固定至主機板的膠帶。

12 開啟門鎖並從主機板拔下 I/O 板纜線及顯示器纜線。

13 從主機板拔下電源變壓器連接埠纜線。

14 將主機板從手掌墊組件抬起取出。



1 膠帶

3 門鎖

5 顯示器纜線


7 主機板


2 I/O 板纜線

4 電源變壓器連接埠纜線

6 膠帶

裝回主機板

 **警告:** 拆裝電腦內部元件之前，請先閱讀電腦隨附的安全資訊，並按照[拆裝電腦內部元件之前](#)中的步驟進行。拆裝電腦內部元件之後，請按照[拆裝電腦內部元件之後](#)中的指示操作。如需更多更多有關安全性最佳實務的資訊，請參閱 **Regulatory Compliance (法規遵循)** 首頁：www.dell.com/regulatory_compliance。

 **註:** 電腦的服務標籤位於主機板上。在更換主機板後，您必須在 BIOS 設定程式中輸入服務標籤。

 **註:** 更換主機板會移除您使用 BIOS 設定程式對 BIOS 所做的變更。在更換主機板後您必須再次進行所需的變更。

程序

- 1 將顯示器纜線推入主機板上的連接器，然後關閉門鎖以固定纜線。
- 2 貼上將顯示器纜線固定至主機板的膠帶。
- 3 將電源變壓器連接埠纜線連接至主機板。
- 4 將 I/O 板纜線推入主機板上的連接器，然後關閉門鎖以固定纜線。
- 5 貼上將 I/O 板纜線固定至主機板的膠帶。
- 6 將主機板翻面。
- 7 將主機板上的連接埠滑入手掌墊組件上的插槽，並將主機板置於手掌墊組件上。
- 8 將主機板上的螺絲孔對準手掌墊組件上的螺絲孔，然後將主機板置於手掌墊組件上。
- 9 裝回將主機板固定至手掌墊組件的螺絲。
- 10 闔上顯示器鉸接，然後將顯示器鉸接上的螺絲孔對準主機板上的螺絲孔。
- 11 裝回將顯示器鉸接固定至主機板的螺絲。
- 12 翻轉電腦，然後將顯示器打開至最大角度。
- 13 將觸控墊纜線和電源按鈕板纜線推入主機板上的連接器，然後關閉門鎖以固定纜線。

後續必要作業

- 1 裝回[散熱器組件](#)。
- 2 裝回 [I/O 板](#)。

- 3 裝回[無線網卡](#)。
- 4 裝回[記憶體模組](#)。
- 5 按照「裝回[硬碟機](#)」程序中的步驟 4 至步驟 6 操作。
- 6 按照「裝回[基座護蓋](#)」程序中的步驟 3 至步驟 7 操作。
- 7 裝回[鍵盤](#)。
- 8 按照「裝回[光碟機](#)」程序中的步驟 4 至步驟 5 操作。
- 9 裝回[電池](#)。

卸下觸控墊



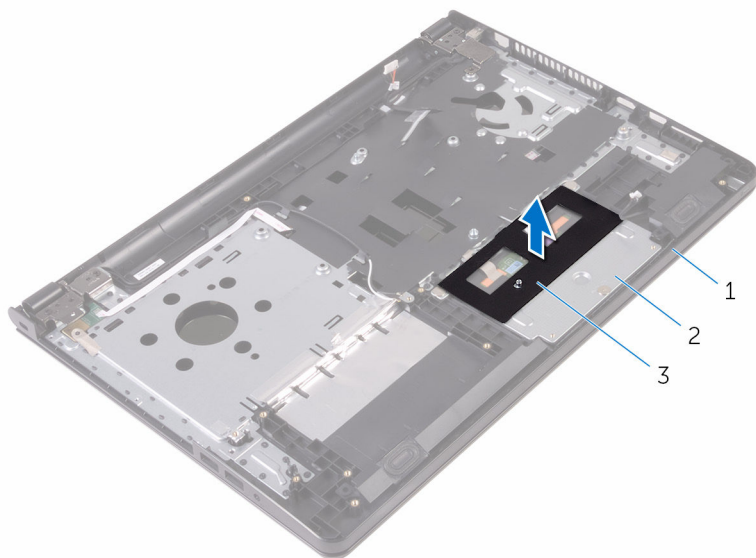
警告: 拆裝電腦內部元件之前，請先閱讀電腦隨附的安全資訊，並按照[拆裝電腦內部元件之前](#)中的步驟進行。拆裝電腦內部元件之後，請按照[拆裝電腦內部元件之後](#)中的指示操作。如需更多更多有關安全性最佳實務的資訊，請參閱 [Regulatory Compliance \(法規遵循\)](#) 首頁：www.dell.com/regulatory_compliance。

事前準備作業

- 1 卸下[電池](#)。
- 2 按照「卸下[光碟機](#)」程序中的步驟 1 至步驟 3 操作。
- 3 卸下[鍵盤](#)。
- 4 按照「卸下[基座護蓋](#)」程序中的步驟 1 至步驟 5 操作。
- 5 按照「卸下[硬碟機](#)」程序中的步驟 1 至步驟 3 操作。
- 6 卸下[記憶體模組](#)。
- 7 卸下[無線網卡](#)。
- 8 卸下 [I/O 板](#)。
- 9 卸下[散熱器組件](#)。
- 10 卸下[主機板](#)。

程序

- 1 撕下觸控墊托架的膠帶。



1 手掌墊組件

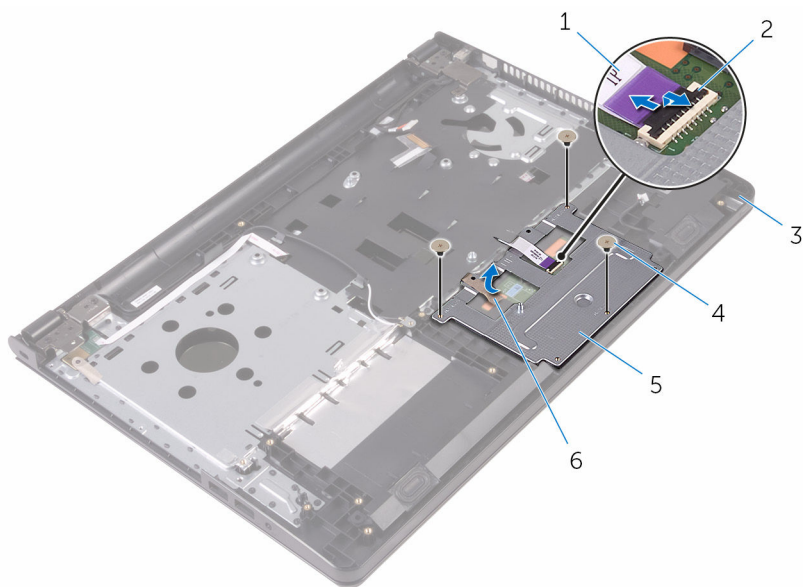
2 觸控墊托架

3 膠帶

- 2 卸下將觸控墊托架固定至觸控墊的螺絲。

- 3 撕下將觸控墊托架固定至觸控墊的膠帶。

- 4 開啟門鎖，並從觸控墊上拔下觸控墊纜線。



1 觸控墊纜線

3 手掌墊組件

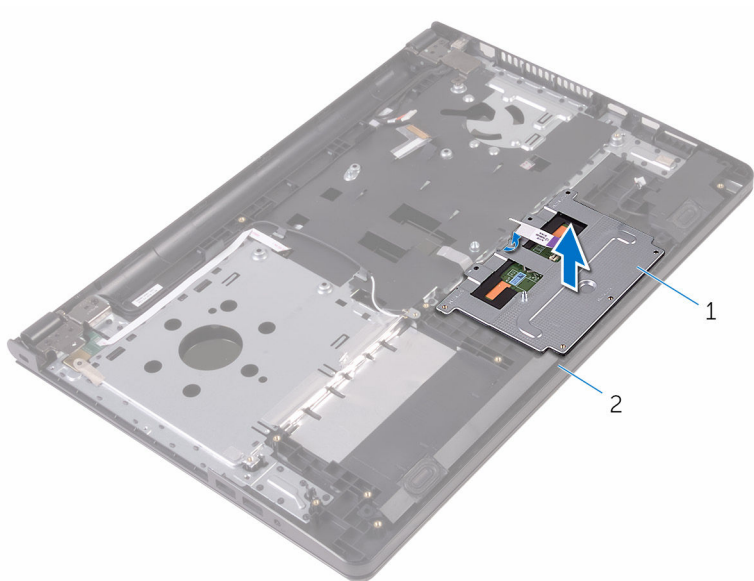
5 觸控墊托架

2 門鎖

4 螺絲 (3)

6 膠帶

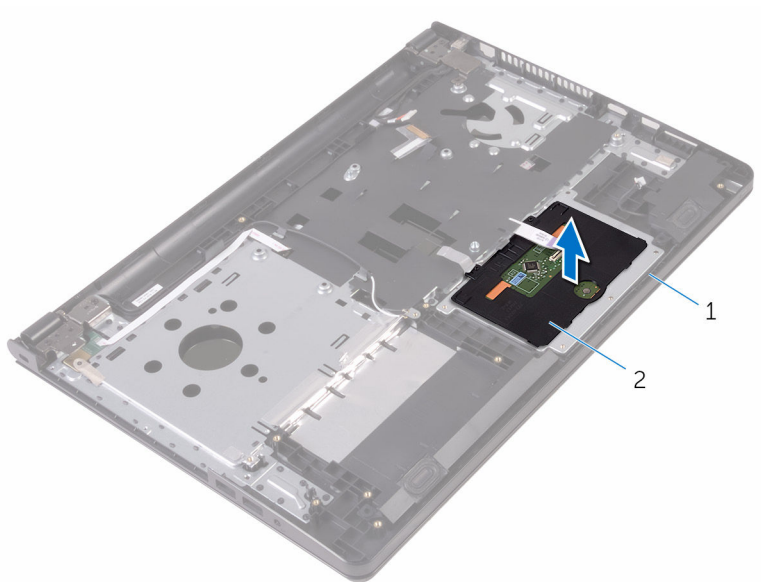
5 將觸控墊托架從觸控墊抬起取出。



1 觸控墊托架

2 手掌墊組件


6 將觸控墊從手掌墊組件抬起取出。



1 手掌墊組件

2 觸控墊

裝回觸控墊

 **警告:** 拆裝電腦內部元件之前，請先閱讀電腦隨附的安全資訊，並按照[拆裝電腦內部元件之前](#)中的步驟進行。拆裝電腦內部元件之後，請按照[拆裝電腦內部元件之後](#)中的指示操作。如需更多更多有關安全性最佳實務的資訊，請參閱 [Regulatory Compliance \(法規遵循\)](#) 首頁：www.dell.com/regulatory_compliance。

程序

- 1 將觸控墊置於手掌墊組件上。
- 2 將觸控墊托架上的彈片推入手掌墊上的插槽中。
- 3 將觸控墊纜線推入觸控墊上的連接器，並關閉門鎖來固定纜線。
- 4 將觸控墊托架上的螺絲孔與手掌墊組件上的螺絲孔對齊。
- 5 裝回將觸控墊托架固定至手掌墊組件的螺絲。
- 6 將膠帶貼上觸控墊托架。

後續必要作業

- 1 裝回[主機板](#)。
- 2 裝回[散熱器組件](#)。
- 3 裝回 [I/O 板](#)。
- 4 裝回[無線網卡](#)。
- 5 裝回[記憶體模組](#)。
- 6 按照「裝回[硬碟機](#)」程序中的步驟 4 至步驟 6 操作。
- 7 按照「裝回[基座護蓋](#)」程序中的步驟 3 至步驟 7 操作。
- 8 裝回[鍵盤](#)。
- 9 按照「裝回[光碟機](#)」程序中的步驟 4 至步驟 5 操作。
- 10 裝回[電池](#)。

卸下電源變壓器連接埠



警告: 拆裝電腦內部元件之前，請先閱讀電腦隨附的安全資訊，並按照[拆裝電腦內部元件之前](#)中的步驟進行。拆裝電腦內部元件之後，請按照[拆裝電腦內部元件之後](#)中的指示操作。如需更多更多有關安全性最佳實務的資訊，請參閱 [Regulatory Compliance \(法規遵循\)](#) 首頁：www.dell.com/regulatory_compliance。

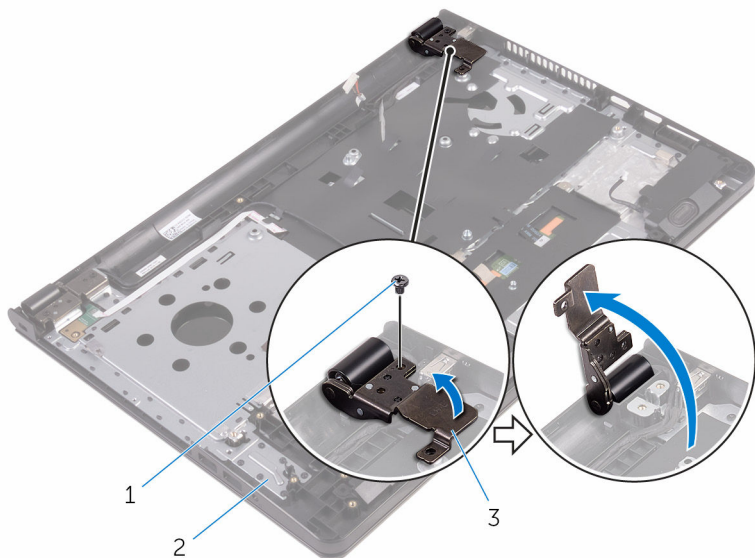
事前準備作業

- 1 卸下[電池](#)。
- 2 按照「卸下[光碟機](#)」程序中的步驟 1 至步驟 3 操作。
- 3 卸下[鍵盤](#)。
- 4 按照「卸下[基座護蓋](#)」程序中的步驟 1 至步驟 5 操作。
- 5 按照「卸下[硬碟機](#)」程序中的步驟 1 至步驟 3 操作。
- 6 卸下[記憶體模組](#)。
- 7 卸下[無線網卡](#)。
- 8 卸下 [I/O 板](#)。
- 9 卸下[散熱器組件](#)。
- 10 卸下[主機板](#)。

程序

- 1 卸下將顯示器鉸接固定至手掌墊組件的螺絲。

- 2 把顯示器鉸接打開至 90 度角。



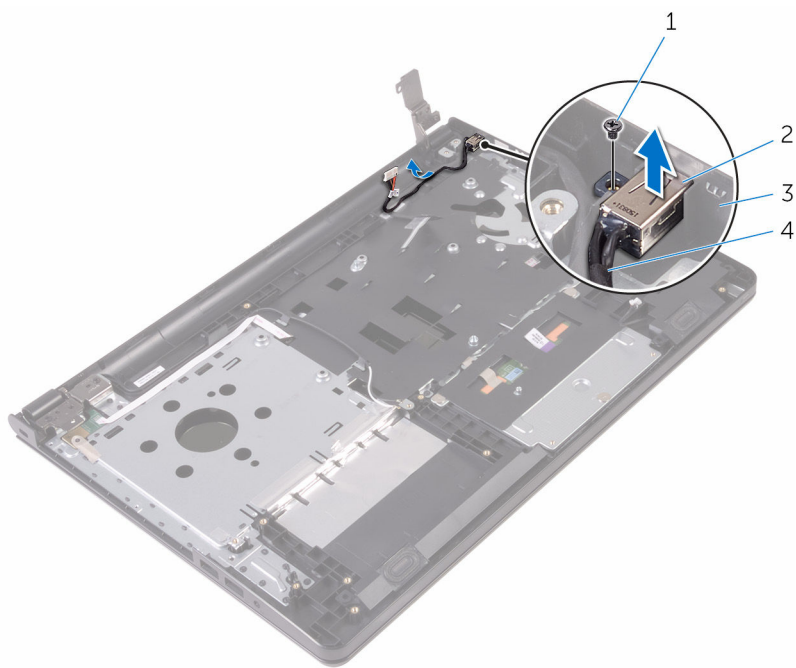
1 螺絲

2 手掌墊組件

3 顯示器鉸接

- 3 記下電源變壓器連接埠纜線的佈線，然後將纜線從固定導軌卸下。
4 卸下用來將電源變壓器連接埠固定至手掌墊組件的螺絲。

- 5 將電源變壓器連接埠連同其纜線從手掌墊抬起取出。




1 螺絲

2 電源變壓器連接埠

3 手掌墊組件

4 電源變壓器連接埠纜線

裝回電源變壓器連接埠

 警告: 拆裝電腦內部元件之前，請先閱讀電腦隨附的安全資訊，並按照[拆裝電腦內部元件之前](#)中的步驟進行。拆裝電腦內部元件之後，請按照[拆裝電腦內部元件之後](#)中的指示操作。如需更多更多有關安全性最佳實務的資訊，請參閱 [Regulatory Compliance \(法規遵循\)](#) 首頁：www.dell.com/regulatory_compliance。


程序

- 1 將電源變壓器埠滑入手掌墊組件上的插槽。
- 2 裝回用來將電源變壓器連接埠固定至手掌墊組件的螺絲。
- 3 將電源變壓器連接埠纜線穿過手掌墊組件上的固定導軌。
- 4 關閉顯示器鉸接，然後裝回將顯示器鉸接固定在手掌墊組件上的螺絲。


後續必要作業

- 1 裝回[主機板](#)。
- 2 裝回[散熱器組件](#)。
- 3 裝回 [I/O 板](#)。
- 4 裝回[無線網卡](#)。
- 5 裝回[記憶體模組](#)。
- 6 按照「裝回[硬碟機](#)」程序中的步驟 4 至步驟 6 操作。
- 7 按照「裝回[基座護蓋](#)」程序中的步驟 3 至步驟 7 操作。
- 8 裝回[鍵盤](#)。
- 9 按照「裝回[光碟機](#)」程序中的步驟 4 至步驟 5 操作。
- 10 裝回[電池](#)。

卸下顯示器組件

 **警告:** 拆裝電腦內部元件之前，請先閱讀電腦隨附的安全資訊，並按照[拆裝電腦內部元件之前](#)中的步驟進行。拆裝電腦內部元件之後，請按照[拆裝電腦內部元件之後](#)中的指示操作。如需更多更多有關安全性最佳實務的資訊，請參閱 **Regulatory Compliance (法規遵循)** 首頁：www.dell.com/regulatory_compliance。

事前準備作業

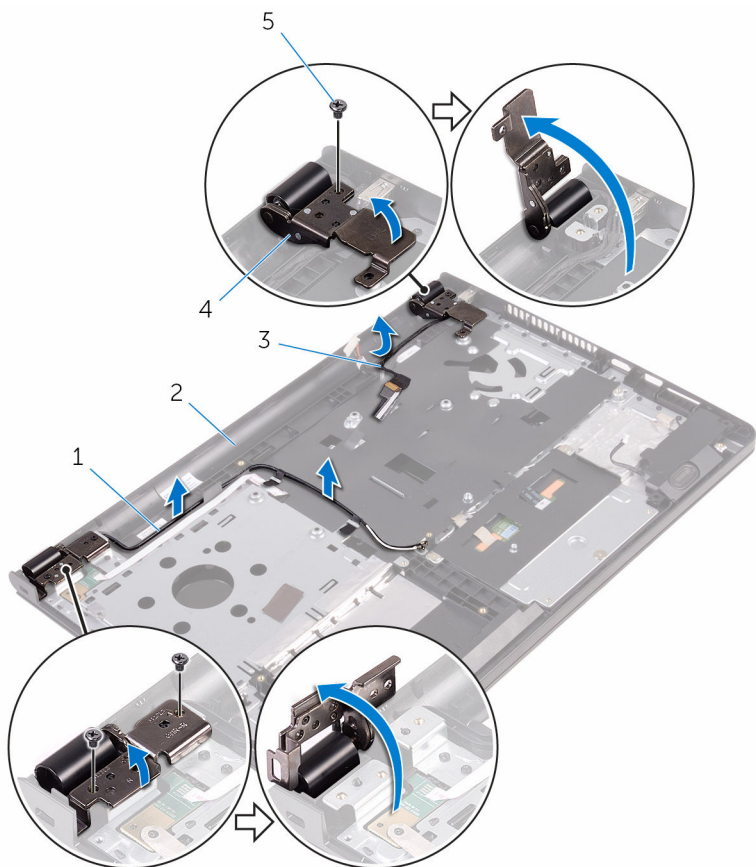
 **註:** 這些說明僅適用於未配備觸控螢幕顯示器的筆記型電腦。

- 1 卸下 [電池](#)。
- 2 按照「卸下 [光碟機](#)」程序中的步驟 1 至步驟 3 操作。
- 3 卸下 [鍵盤](#)。
- 4 按照「卸下 [基座護蓋](#)」程序中的步驟 1 至步驟 5 操作。
- 5 按照「卸下 [硬碟機](#)」程序中的步驟 1 至步驟 3 操作。
- 6 卸下 [記憶體模組](#)。
- 7 卸下 [無線網卡](#)。
- 8 卸下 [I/O 板](#)。
- 9 卸下 [散熱器組件](#)。
- 10 卸下 [主機板](#)。

程序

- 1 卸下將顯示器鉸接固定在手掌墊組件上的螺絲，然後將鉸接打開至 90 度角。
- 2 記下天線纜線的佈線，並從手掌墊組件的固定導軌拔下纜線。

3 記下顯示器纜線的佈線，然後從手掌墊組件的固定導軌拔下纜線。



1 天線纜線 (2)

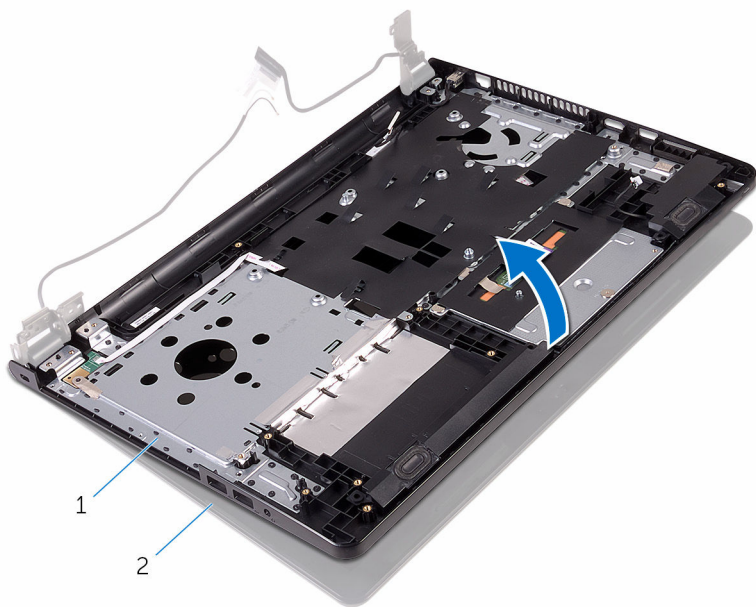
3 顯示器纜線

5 螺絲 (3)

2 手掌墊組件

4 顯示器鉸接 (2)

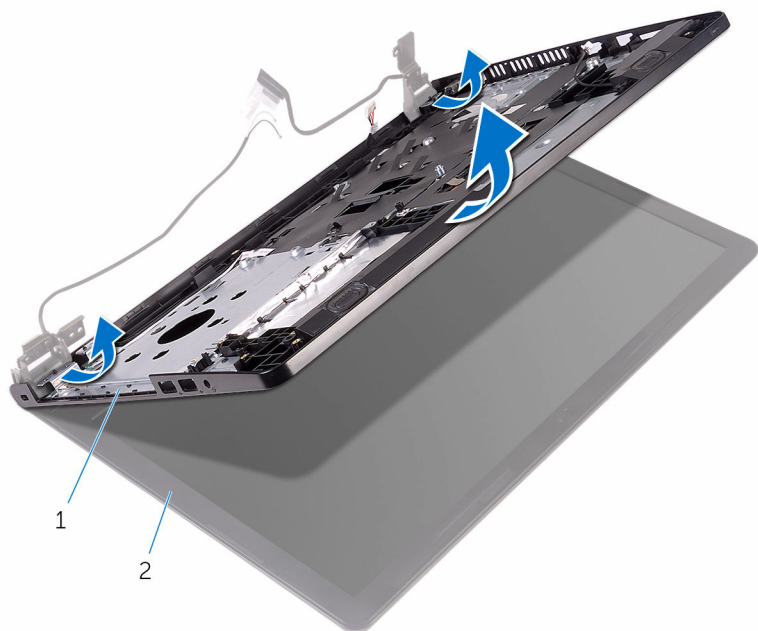
4 開啟手掌墊組件。



1 手掌墊組件

2 顯示器組件

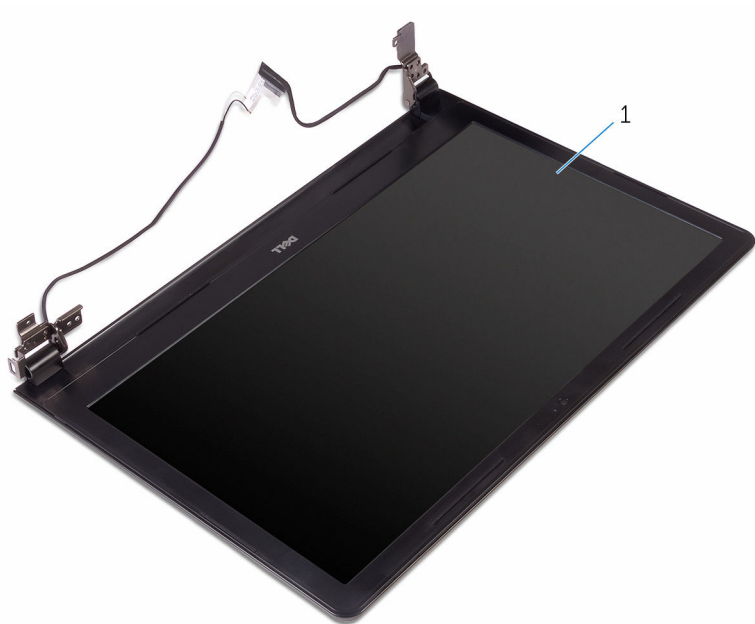
- 5 將手掌墊組件傾斜抬起，以將之從顯示器組件卸下。



1 手掌墊組件

2 顯示器組件

- 6 將顯示器置於乾淨的平坦表面。



- 1 顯示器組件

裝回顯示器組件



警告: 拆裝電腦內部元件之前, 請先閱讀電腦隨附的安全資訊, 並按照[拆裝電腦內部元件之前](#)中的步驟進行。拆裝電腦內部元件之後, 請按照[拆裝電腦內部元件之後](#)中的指示操作。如需更多更多有關安全性最佳實務的資訊, 請參閱 [Regulatory Compliance \(法規遵循\)](#) 首頁: www.dell.com/regulatory_compliance。

程序

- 1 將顯示器組件置於手掌墊組件上。
- 2 關閉顯示器鉸接, 並將顯示器鉸接上的螺絲孔與手掌墊組件上的螺絲孔對齊。
- 3 裝回將顯示器鉸接固定在手掌墊組件上的螺絲。
- 4 將顯示器纜線穿過手掌墊組件上的固定導軌。
- 5 將天線纜線穿過手掌墊組件上的固定導軌。
- 6 闔上顯示器並將電腦翻轉。

後續必要作業

- 1 裝回[主機板](#)。
- 2 裝回[散熱器組件](#)。
- 3 裝回 [I/O 板](#)。
- 4 裝回[無線網卡](#)。
- 5 裝回[記憶體模組](#)。
- 6 按照「裝回[硬碟機](#)」程序中的步驟 4 至步驟 6 操作。
- 7 按照「裝回[基座護蓋](#)」程序中的步驟 3 至步驟 7 操作。
- 8 按照「裝回[光碟機](#)」程序中的步驟 4 至步驟 5 操作。
- 9 裝回[鍵盤](#)。
- 10 裝回[電池](#)。

卸下顯示器前蓋



警告: 拆裝電腦內部元件之前，請先閱讀電腦隨附的安全資訊，並按照[拆裝電腦內部元件之前](#)中的步驟進行。拆裝電腦內部元件之後，請按照[拆裝電腦內部元件之後](#)中的指示操作。如需更多更多有關安全性最佳實務的資訊，請參閱 [Regulatory Compliance \(法規遵循\)](#) 首頁：www.dell.com/regulatory_compliance。

事前準備作業



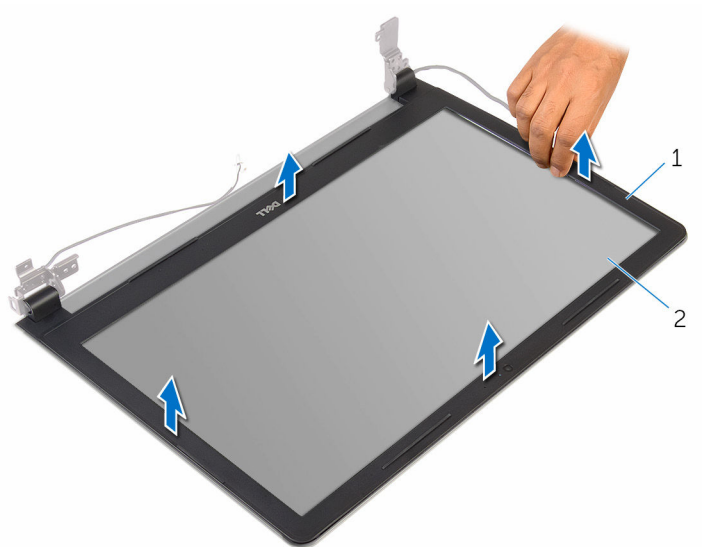
註: 這些說明僅適用於未配備觸控螢幕顯示器的筆記型電腦。

- 1 卸下[電池](#)。
- 2 按照「卸下[光碟機](#)」程序中的步驟 1 至步驟 3 操作。
- 3 卸下[鍵盤](#)。
- 4 按照「卸下[基座護蓋](#)」程序中的步驟 1 至步驟 5 操作。
- 5 按照「卸下[硬碟機](#)」程序中的步驟 1 至步驟 3 操作。
- 6 卸下[記憶體模組](#)。
- 7 卸下[無線網卡](#)。
- 8 卸下 [I/O 板](#)。
- 9 卸下[散熱器組件](#)。
- 10 卸下[主機板](#)。
- 11 卸下[顯示器組件](#)。

程序

- 1 以指尖撬起顯示器前蓋的內側邊緣。


2 抬起顯示器前蓋，使其脫離顯示器組件。



1 顯示器前蓋

2 顯示板

裝回顯示器前蓋

 警告: 拆裝電腦內部元件之前, 請先閱讀電腦隨附的安全資訊, 並按照[拆裝電腦內部元件之前](#)中的步驟進行。拆裝電腦內部元件之後, 請按照[拆裝電腦內部元件之後](#)中的指示操作。如需更多更多有關安全性最佳實務的資訊, 請參閱 [Regulatory Compliance \(法規遵循\)](#) 首頁: www.dell.com/regulatory_compliance。


程序

將顯示器前蓋與顯示器背蓋對齊, 並輕輕將顯示器前蓋卡入到位。


後續必要作業

- 1 裝回[顯示器組件](#)。
- 2 裝回[主機板](#)。
- 3 裝回[散熱器組件](#)。
- 4 裝回 [I/O 板](#)。
- 5 裝回[無線網卡](#)。
- 6 裝回[記憶體模組](#)。
- 7 按照「裝回[硬碟機](#)」程序中的步驟 4 至步驟 6 操作。
- 8 按照「裝回[基座護蓋](#)」程序中的步驟 3 至步驟 7 操作。
- 9 按照「裝回[光碟機](#)」程序中的步驟 4 至步驟 5 操作。
- 10 裝回[鍵盤](#)。
- 11 裝回[電池](#)。

卸下顯示板

 **警告:** 拆裝電腦內部元件之前，請先閱讀電腦隨附的安全資訊，並按照[拆裝電腦內部元件之前](#)中的步驟進行。拆裝電腦內部元件之後，請按照[拆裝電腦內部元件之後](#)中的指示操作。如需更多更多有關安全性最佳實務的資訊，請參閱 [Regulatory Compliance \(法規遵循\)](#) 首頁：www.dell.com/regulatory_compliance。

事前準備作業

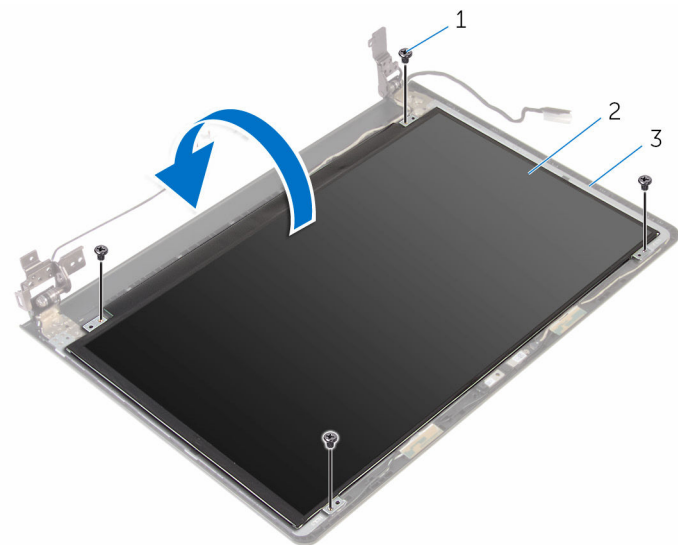
 **註:** 這些說明僅適用於未配備觸控螢幕顯示器的筆記型電腦。

- 1 卸下 [電池](#)。
- 2 按照「卸下 [光碟機](#)」程序中的步驟 1 至步驟 3 操作。
- 3 卸下 [鍵盤](#)。
- 4 按照「卸下 [基座護蓋](#)」程序中的步驟 1 至步驟 5 操作。
- 5 按照「卸下 [硬碟機](#)」程序中的步驟 1 至步驟 3 操作。
- 6 卸下 [記憶體模組](#)。
- 7 卸下 [無線網卡](#)。
- 8 卸下 [I/O 板](#)。
- 9 卸下 [散熱器組件](#)。
- 10 卸下 [主機板](#)。
- 11 卸下 [顯示器組件](#)。
- 12 卸下 [顯示器前蓋](#)。

程序

- 1 卸下將顯示板固定在顯示器背蓋上的螺絲。

2 翻轉顯示板。



1 螺絲 (4)

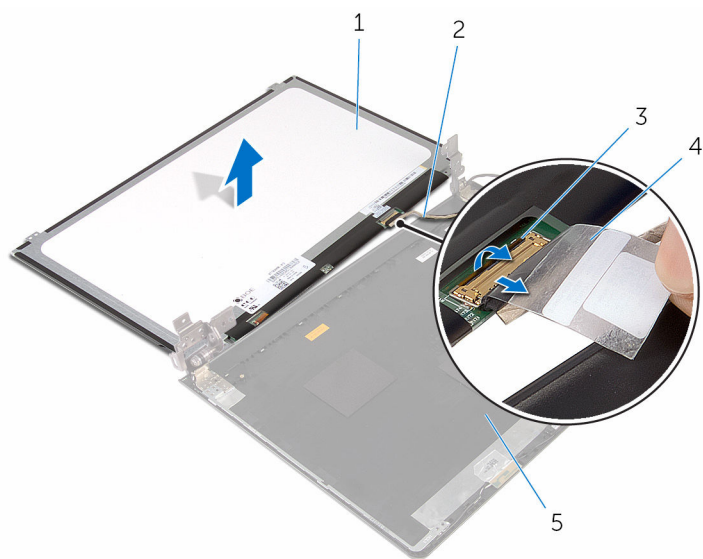
2 顯示板

3 顯示器背蓋

3 撕下將顯示器纜線固定至顯示器背蓋的膠帶。

4 開啟門鎖，並從顯示器背蓋將顯示器纜線拔下。

5 從顯示器背蓋上抬起取出顯示板。



1 顯示板

2 顯示器纜線

3 門鎖

4 膠帶

5 顯示器背蓋

裝回顯示板



警告: 拆裝電腦內部元件之前, 請先閱讀電腦隨附的安全資訊, 並按照[拆裝電腦內部元件之前](#)中的步驟進行。拆裝電腦內部元件之後, 請按照[拆裝電腦內部元件之後](#)中的指示操作。如需更多更多有關安全性最佳實務的資訊, 請參閱 [Regulatory Compliance \(法規遵循\)](#) 首頁: www.dell.com/regulatory_compliance。

程序

- 1 將顯示器纜線推入顯示器背蓋上的連接器, 然後關閉門鎖以固定纜線。
- 2 貼上將顯示器纜線固定至顯示器背蓋的膠帶。
- 3 翻轉顯示板, 並將其置於顯示器背蓋上。
- 4 將顯示板上的螺絲孔與顯示器背蓋上的螺絲孔對齊。
- 5 裝回將顯示板固定在顯示器背蓋上的螺絲。

後續必要作業

- 1 裝回[顯示器前蓋](#)。
- 2 裝回[顯示器組件](#)。
- 3 裝回[主機板](#)。
- 4 裝回[散熱器組件](#)。
- 5 裝回 [I/O 板](#)。
- 6 裝回[無線網卡](#)。
- 7 裝回[記憶體模組](#)。
- 8 按照「裝回[硬碟機](#)」程序中的步驟 4 至步驟 6 操作。
- 9 按照「裝回[基座護蓋](#)」程序中的步驟 3 至步驟 7 操作。
- 10 按照「裝回[光碟機](#)」程序中的步驟 4 至步驟 5 操作。
- 11 裝回[鍵盤](#)。
- 12 裝回[電池](#)。

卸下攝影機



警告: 拆裝電腦內部元件之前，請先閱讀電腦隨附的安全資訊，並按照[拆裝電腦內部元件之前](#)中的步驟進行。拆裝電腦內部元件之後，請按照[拆裝電腦內部元件之後](#)中的指示操作。如需更多更多有關安全性最佳實務的資訊，請參閱 [Regulatory Compliance \(法規遵循\)](#) 首頁：www.dell.com/regulatory_compliance。

事前準備作業



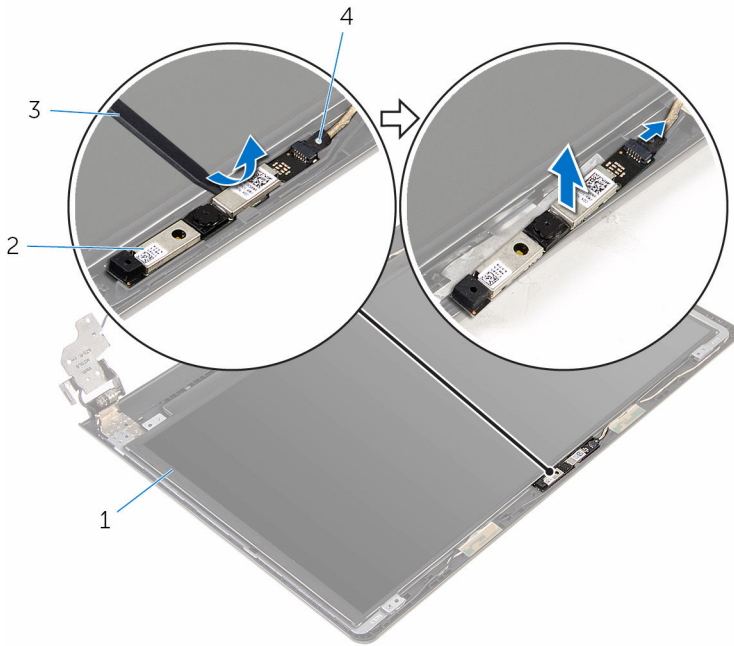
註: 這些說明僅適用於未配備觸控螢幕顯示器的筆記型電腦。

- 1 卸下[電池](#)。
- 2 按照「卸下[光碟機](#)」程序中的步驟 1 至步驟 3 操作。
- 3 卸下[鍵盤](#)。
- 4 按照「卸下[基座護蓋](#)」程序中的步驟 1 至步驟 5 操作。
- 5 按照「卸下[硬碟機](#)」程序中的步驟 1 至步驟 3 操作。
- 6 卸下[記憶體模組](#)。
- 7 卸下[無線網卡](#)。
- 8 卸下 [I/O 板](#)。
- 9 卸下[散熱器組件](#)。
- 10 卸下[主機板](#)。
- 11 卸下[顯示器組件](#)。
- 12 卸下[顯示器前蓋](#)。

程序

- 1 使用塑膠劃線器，將攝影機從顯示器背蓋輕輕撬起卸下。

2 從攝影機拔下攝影機纜線。



1 顯示器背蓋

2 攝影機

3 塑膠劃線器

4 攝影機纜線

裝回攝影機



警告: 拆裝電腦內部元件之前, 請先閱讀電腦隨附的安全資訊, 並按照[拆裝電腦內部元件之前](#)中的步驟進行。拆裝電腦內部元件之後, 請按照[拆裝電腦內部元件之後](#)中的指示操作。如需更多更多有關安全性最佳實務的資訊, 請參閱 [Regulatory Compliance \(法規遵循\)](#) 首頁: www.dell.com/regulatory_compliance。


程序

- 1 將攝影機纜線連接至攝影機。
- 2 將攝影機對齊在顯示器背蓋上的對齊導柱, 將攝影機卡至定位。


後續必要作業

- 1 裝回[顯示器前蓋](#)。
- 2 裝回[顯示器組件](#)。
- 3 裝回[主機板](#)。
- 4 裝回[散熱器組件](#)。
- 5 裝回 [I/O 板](#)。
- 6 裝回[無線網卡](#)。
- 7 裝回[記憶體模組](#)。
- 8 按照「裝回[硬碟機](#)」程序中的步驟 4 至步驟 6 操作。
- 9 按照「裝回[基座護蓋](#)」程序中的步驟 3 至步驟 7 操作。
- 10 按照「裝回[光碟機](#)」程序中的步驟 4 至步驟 5 操作。
- 11 裝回[鍵盤](#)。
- 12 裝回[電池](#)。

卸下顯示器鉸接

 **警告:** 拆裝電腦內部元件之前，請先閱讀電腦隨附的安全資訊，並按照[拆裝電腦內部元件之前](#)中的步驟進行。拆裝電腦內部元件之後，請按照[拆裝電腦內部元件之後](#)中的指示操作。如需更多更多有關安全性最佳實務的資訊，請參閱 [Regulatory Compliance \(法規遵循\)](#) 首頁：www.dell.com/regulatory_compliance。

事前準備作業

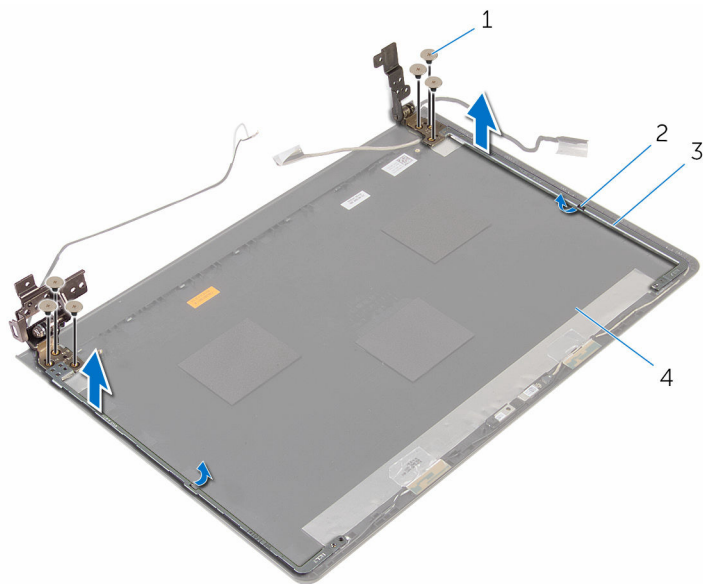
 **註:** 這些說明僅適用於未配備觸控螢幕顯示器的筆記型電腦。

- 1 卸下 [電池](#)。
- 2 按照「卸下 [光碟機](#)」程序中的步驟 1 至步驟 3 操作。
- 3 卸下 [鍵盤](#)。
- 4 按照「卸下 [基座護蓋](#)」程序中的步驟 1 至步驟 5 操作。
- 5 按照「卸下 [硬碟機](#)」程序中的步驟 1 至步驟 3 操作。
- 6 卸下 [記憶體模組](#)。
- 7 卸下 [無線網卡](#)。
- 8 卸下 [I/O 板](#)。
- 9 卸下 [散熱器組件](#)。
- 10 卸下 [主機板](#)。
- 11 卸下 [顯示器組件](#)。
- 12 卸下 [顯示器前蓋](#)。
- 13 卸下 [顯示板](#)。

程序

- 1 卸下將顯示器鉸接固定在顯示器背蓋上的螺絲。

2 從門鎖鬆開鉸接，然後將顯示器鉸接從顯示器背蓋抬起取出。




1 螺絲 (6)

2 門鎖 (2)

3 顯示器鉸接 (2)

4 顯示器背蓋

裝回顯示器鉸接

 警告: 拆裝電腦內部元件之前, 請先閱讀電腦隨附的安全資訊, 並按照[拆裝電腦內部元件之前](#)中的步驟進行。拆裝電腦內部元件之後, 請按照[拆裝電腦內部元件之後](#)中的指示操作。如需更多更多有關安全性最佳實務的資訊, 請參閱 [Regulatory Compliance \(法規遵循\)](#) 首頁: www.dell.com/regulatory_compliance。


程序

- 1 推動顯示器背蓋上門鎖下方的鉸接。
- 2 將顯示器鉸接上的螺絲孔與顯示器背蓋上的螺絲孔對齊。
- 3 裝回將顯示器鉸接固定至顯示器背蓋的螺絲。


後續必要作業

- 1 裝回[顯示板](#)。
- 2 裝回[顯示器前蓋](#)。
- 3 裝回[顯示器組件](#)。
- 4 裝回[主機板](#)。
- 5 裝回[散熱器組件](#)。
- 6 裝回 [I/O 板](#)。
- 7 裝回[無線網卡](#)。
- 8 裝回[記憶體模組](#)。
- 9 按照「裝回[硬碟機](#)」程序中的步驟 4 至步驟 6 操作。
- 10 按照「裝回[基座護蓋](#)」程序中的步驟 3 至步驟 7 操作。
- 11 按照「裝回[光碟機](#)」程序中的步驟 4 至步驟 5 操作。
- 12 裝回[鍵盤](#)。
- 13 裝回[電池](#)。

卸下手掌墊

 **警告:** 拆裝電腦內部元件之前，請先閱讀電腦隨附的安全資訊，並按照[拆裝電腦內部元件之前](#)中的步驟進行。拆裝電腦內部元件之後，請按照[拆裝電腦內部元件之後](#)中的指示操作。如需更多更多有關安全性最佳實務的資訊，請參閱 [Regulatory Compliance \(法規遵循\)](#) 首頁：www.dell.com/regulatory_compliance。

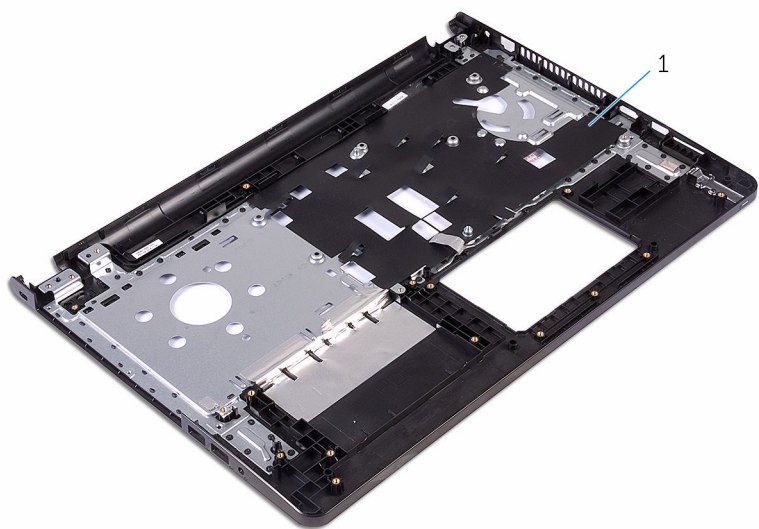
事前準備作業

 **註:** 這些說明僅適用於未配備觸控螢幕顯示器的筆記型電腦。

- 1 卸下 [電池](#)。
- 2 按照「卸下 [光碟機](#)」程序中的步驟 1 至步驟 3 操作。
- 3 卸下 [鍵盤](#)。
- 4 按照「卸下 [基座護蓋](#)」程序中的步驟 1 至步驟 5 操作。
- 5 按照「卸下 [硬碟機](#)」程序中的步驟 1 至步驟 3 操作。
- 6 卸下 [記憶體模組](#)。
- 7 卸下 [無線網卡](#)。
- 8 卸下 [I/O 板](#)。
- 9 卸下 [散熱器組件](#)。
- 10 卸下 [主機板](#)。
- 11 卸下 [觸控墊](#)。
- 12 卸下 [顯示器組件](#)。

程序

完成事前準備作業後，就只剩下手掌墊。



1 手掌墊

裝回手掌墊



警告: 拆裝電腦內部元件之前，請先閱讀電腦隨附的安全資訊，並按照[拆裝電腦內部元件之前](#)中的步驟進行。拆裝電腦內部元件之後，請按照[拆裝電腦內部元件之後](#)中的指示操作。如需更多更多有關安全性最佳實務的資訊，請參閱 [Regulatory Compliance \(法規遵循\)](#) 首頁：www.dell.com/regulatory_compliance。

程序

將手掌墊置於乾淨的平坦表面。

後續必要作業

- 1 裝回[顯示器組件](#)。
- 2 裝回[觸控墊](#)。
- 3 裝回[主機板](#)。
- 4 裝回[散熱器組件](#)。
- 5 裝回 [I/O 板](#)。
- 6 裝回[無線網卡](#)。
- 7 裝回[記憶體模組](#)。
- 8 按照「裝回[硬碟機](#)」程序中的步驟 4 至步驟 6 操作。
- 9 按照「裝回[基座護蓋](#)」程序中的步驟 3 至步驟 7 操作。
- 10 按照「裝回[光碟機](#)」程序中的步驟 4 至步驟 5 操作。
- 11 裝回[鍵盤](#)。
- 12 裝回[電池](#)。

更新 BIOS

當有可用更新或更換主機板時，可能需要更新 BIOS。若要更新 BIOS，請執行以下作業：

- 1 開啟電腦。
- 2 請造訪 www.dell.com/support。
- 3 按一下 **產品支援**，輸入您電腦的服務標籤，然後按一下 **提交**。
 **註：**如果您沒有服務標籤，請使用自動偵測功能或手動瀏覽您的電腦型號。
- 4 按一下 **驅動程式與下載**。
- 5 選擇您的電腦上安裝的作業系統。
- 6 向下捲動頁面，並展開 **BIOS**。
- 7 按一下 **下載檔案** 以下載您電腦最新版本的 BIOS。
- 8 儲存檔案，然後在下載完成後，導覽至您儲存 BIOS 更新檔的資料夾。
- 9 連接兩下 BIOS 更新檔案圖示，然後依照畫面上的指示進行。

獲得幫助以及與 Dell 公司聯絡

自助資源

您可以透過下列線上自助資源取得 Dell 產品和服務的資訊和協助。

有關 Dell 產品和服務的資訊

www.dell.com

Windows 8.1 和 Windows 10

DELL 說明與支援 應用程式



Windows 10

「新手上路」應用程式



Windows 8.1

「說明 + 提示」應用程式



在 Windows 8、WINDOWS 8.1 和 Windows 10 中存取說明

在 Windows 搜尋，鍵入 **說明及支援**，然後按下 **Enter** 鍵。

在 Windows 7 中存取說明

按一下 **開始** → **說明與支援**。

作業系統的線上說明

www.dell.com/support/windows
www.dell.com/support/linux

故障排除資訊、使用手冊、設定指示、產品規格、技術說明部落格、驅動程式、軟體更新等資源

www.dell.com/support

瞭解您的作業系統、設定和使用電腦、資料備份、診斷等。

請參閱 www.dell.com/support/manuals 中 *我和我的 Dell*。

與 Dell 公司聯絡

若因銷售、技術支援或客戶服務問題要與 Dell 聯絡，請參閱 www.dell.com/contactdell。



註: 服務的提供因國家/地區和產品而異，某些服務可能在您所在國家/地區並未提供。



註: 如果無法連線網際網路，則可以在購買發票、包裝單、帳單或 Dell 產品目錄中找到聯絡資訊。